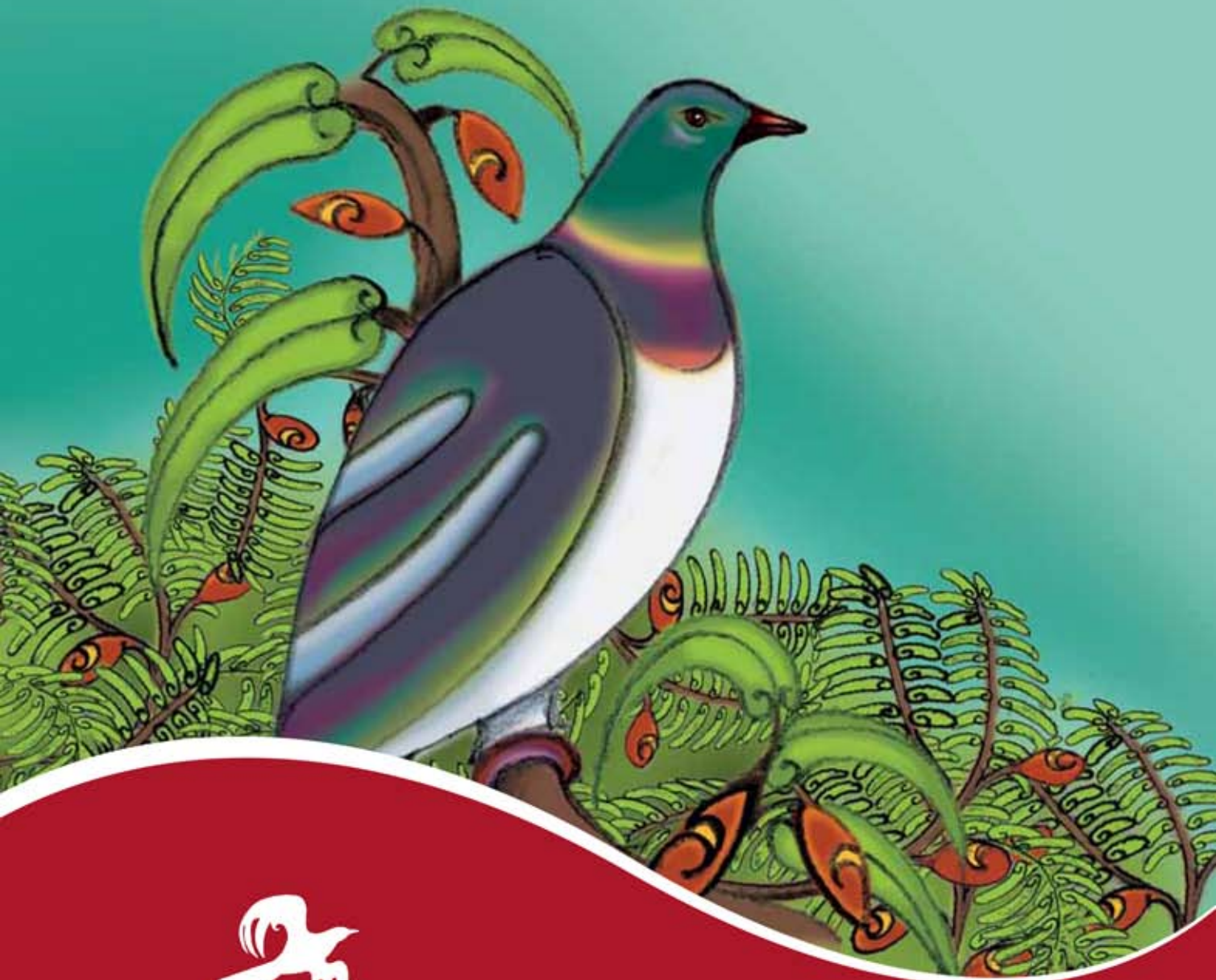


He Manu Taketake

He Tuhinga Pūrākau Whakamārama



He Manu Tuhituhi

He Pukapuka Arataki i te Kaituhi

Ngā Ihirangi

Hei Whakamārama	4
Kai ana ngā kākā, noho ana ngā kererū	5
Te Pūtake o te Tuhinga Pūrākau Whakamārama	6
Te Pūrākau Whakamārama	
He Pūrākau Whakamārama hei Tauira	7
Ngā Āhutatanga Reo o te Pūrākau Whakamārama	8
Ngā Wāhanga o te Pūrākau Whakamārama	11
He Ara Tuhituhi i te Pūrākau Whakamārama	14
He Tauira Anō	26
He Mahere Ārahi i te Tuhituhi	36
Ngā Tauira Tuhinga	41
Te Kuputaka	46
Ngā Tohutoro	47
Te Matapaki	48
Te Tukanga Tuhituhi	50

Hei Whakamārama

He pukapuka tēnei mā te kaiako, mā te ākongā hoki, he pukapuka āwhina i ngā akoranga tuhituhi pūrākau whakamārama.

Ki te kaiako,

Ko te tikanga māu tēnei pukapuka e whakamahi. Māu te wāhanga o te pukapuka me te tauira tuhinga e whiriwhiri e hāngai ana ki te momo akoranga, ngā mōhiotanga me ngā pūkenga o ngā ākongā.

Te pūtake o tēnei pukapuka

Ko te pūtake o te pukapuka nei he whakaatu i:

- Te pūtake o te tuhinga pūrākau whakamārama
- Ngā āhuatanga reo o te tuhinga pūrākau whakamārama
- Ngā wāhanga o te tuhinga pūrākau whakamārama
- Tētahi ara tuhituhi

He tuhinga hei tauira¹

Kua whakaaturia tētahi tauira tuhinga mō te tuhinga pūrākau whakamārama. Kua whakaaturia ōna āhuatanga reo me ōna wāhanga. Kua whāia hoki e te kaituhi tētahi ara tuhituhi hei tuhi i tāna tauira tuhinga. Ko te pūtake o te ara tuhituhi he āwhina i ngā ākongā ki te tīmata ki te takahi i te ara tuhituhi pūrākau whakamārama. Ko te whāinga kia whārikihia te tūāpapa mō ngā āhuatanga reo me ngā wāhanga o te tuhinga pūrākau whakamārama.



Te matapaki

Ka kite koe i te weka i ētahi whārangi o te ara tuhituhi. Ko te putanga o te weka he tohu whakamaumahara mā te matapaki ka oti pai ai tēnei wāhanga o te tuhinga. Mā te whakawhitiwhiti kōrero, mā te āta pātaitai a te kaiako e āwhinatia ai te ākongā kia whanake ōna pūkenga tuhituhi. Kei muri i tēnei pukapuka he whārangi e whakaatu ana i ngā huarahi matapaki, ngā momo matapaki me ētahi pātai hei āwhina i te kaituhi.

Te tukanga tuhituhi

Kua whakaaturia tētahi tukanga tuhituhi ki muri i tēnei pukapuka. Ko te tikanga kia toro haere te kaituhi ki ngā wāhanga o te tukanga nei kia pai ai te takoto o tāna tuhinga.

He tauira anō

Ko ngā tauira anō hei whakaatu i te whanaketanga o ngā āhuatanga reo, ngā tikanga tuhituhi me ngā kupu mō te tuhinga pūrākau whakamārama. Whiriwhiria te tauira e hāngai ana ki ngā pūkenga me ngā mōhiotanga o ngā ākongā hei whakaakoranga.

Me pēhea te whakamahi i tēnei pukapuka?

Ko te mea nui, i te tīmatanga māu ēnei momo tuhinga e whakaatu, e whakaako hoki mā te **huarahi whakaako tuhituhi ngātahi**. Whai muri, ka mahia mā te **huarahi whakaako tuhituhi me te arahanga**, tae noa ki te wā ka taea e te ākongā te mahi mā te **huarahi whakaako tuhituhi takitahi**.²

Ko te mahere e whai nei hei āwhina i a koe ki te tāutu i te huarahi whakaako tuhituhi e tika ana mō ngā ākongā.

Ngā Reanga³ o He Ara Rēre me ngā Huarahi Whakaako

	Te Huarahi Whakaako Tuhituhi Ngātahi	Te Huarahi Whakaako Tuhituhi me te Arahanga	Te Huarahi Whakaako Tuhituhi Takitahi
Ka Oho	Te pūrākau whakamārama		
Ka Whai Huru	Te pūrākau whakamārama		
Ka Marewa	Te pūrākau whakamārama	Te pūrākau whakamārama	
Ka Rere		Te pūrākau whakamārama	Te pūrākau whakamārama

¹ Kei muri i tēnei pukapuka he kape o ngā tauira tuhinga katoa. Ka taea ēnei whārangi te tārua.

² Tirohia te pukapuka aratohu mā te kaiako *Ka Rere te Manu ki te Ao Tuhituhi*, Te Wāhanga Tuatoru, mō te whakamāramatanga o ēnei huarahi e toru mō te whakaako tuhituhi.

³ Tirohia te pukapuka aratohu mā te kaiako *Ka Rere te Manu ki te Ao Tuhituhi*, Te Wāhanga Tuatoru, mō ngā āhuatanga o ngā ākongā kei ngā reanga 'Ka Oho', 'Ka Whai Huru', 'Ka Marewa', 'Ka Rere'.

Kai ana ngā kākā, noho ana ngā kererū

Tēnā koutou katoa.

Nō te tīmatanga o tēnei whenua ko ngā rākau teitei o te wao nui o Tāne e tū ana hei kākahu mō Papa-tū-ā-nuku.

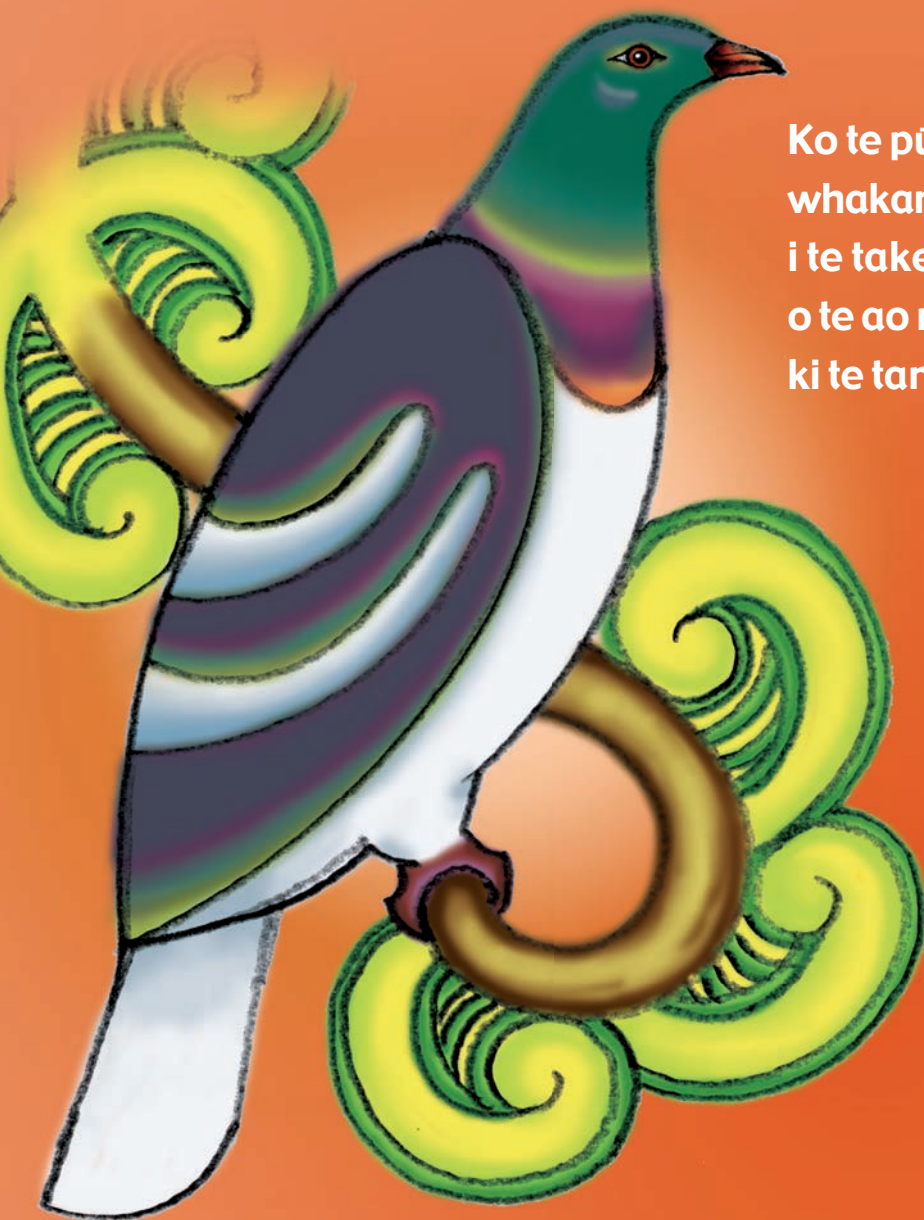
He kaitiaki te kererū o te ngahere, he kaiwhakaora i ngā rākau teitei. Ka taea e te kererū te kai, te rui hoki i ngā kākano nui o ngā rākau teitei: o te miro, o te tawa, o te karaka, o te pūriri me te mataī.

Ahakoā he manu noho tau te kererū, ka taea e ia te mahi i ngā mahi nui.

Heoi anō, ko Kererū te kaiārahi hei tuhituhi i te pūrākau whakamārama.



Te Pūtake o te Pūrākau Whakamārama



Ko te pūtake o te pūrākau whakamārama he whakamārama i te takenga mai o ngā āhuatanga o te ao me te hua o aua āhuatanga ki te tangata.

He Pūrākau Whakamārama hei Taurira



*Ka whakaatu au i te pūrākau whakamārama
kua tuhia e Hinerau mō te takenga mai o te karakia.*

Ka whakaaturia:

- Ngā āhuatanga reo
- Ngā wāhanga
- Te ara tuhituhi i whāia e Hinerau

Tirohia tāna tuhinga:

Karakia

I te tīmatanga he pōuri kerekere te āhuatanga o te ao nā te noho tahi a Rangi rāua ko Papa. Piri tata ana rāua, ā, ka whānau mai ā rāua tamariki i tērā pōuri. Nā tō rāua kaha ki te piri tahi tē taea e ā rāua tamariki te paku ori, te paku toro, te paku aha rānei. Nā tēnei āhuatanga i tīmata ai te tautohetohe i waenganui i ngā tamariki. He hiahia nō ētahi ki te whakawehe i ō rātou mātua, kia whai wāhi rātou ki te puta ki te ao ki waho atu i te pōuri, ki te ao mārama. Ahakoa te kore whakaae a ētahi, i whakawehe tonu a Tānemāhuta i ōna mātua.

Ka whitia ngā tamariki e ngā hihi o Tama-nui-te-rā, me te mahana hoki. Ka uru mai hoki ko te hauora. Heoi, ka rangona e ngā tamariki katoa te hau mātao i ō rātou mātua nā tō rāua pōuri.

I muri mai i te wehenga o Rangi rāua ko Papa, ka tū te puehu i waenganui i a Tāwhirimātea me ōna tuākana. Nā te kaha o te mokemoke o ōna mātua i rangona ai e Tāwhirimātea e kore rawa e mutu tōna riri ki ōna tuākana. Ka whiua e ia tōna hau riri ki ōna tuākana. Tē taea e rātou tōna riri te karo! Nā, ko Tūmataunga anake te atua i tū kaha ki te whawhai ki a Tāwhirimātea. Ka pakanga rāua.

I a rāua e pakanga ana ka tipu te matakū ki a Rongo te kūmara, ki a Tāne te manu, ki a Haumietiketike te roi, ka tere atu rātou i a Tāwhirimātea. Marara katoa ngā uri o ēnei atua me tō rātou matakū hoki. Ahakoa nā Tāne ō rātou mātua i whakawehe, kāore tonu a ia i tautoko atu i a Tū. Ka mutu ana te whawhai, ka tau te puehu i waenganui i a Tū rāua ko Tāwhiri. Heoi, i koropupū tonu te riri o Tū ki ōna tuākana me tā rātou kore tautoko atu. Mō tēnā, ka whai utu a Tū. Ka haere atu a ia ki ōna tuākana me tōna pukuriri, ā, ka kainga katoatia a Rongo, a Tāne, a Haumie hoki e ia mō te tuku i a ia me tōna kotahi ki te whawhai ki a Tāwhiri rāua ko Rangi.

Nō reira, ka titoa e Tū he karakia mō te kai. Ka mutu, ka whakatauria e Tū ki te whakawehewehe i āna karakia. Ka titoa he karakia mō rātou ko Tāwhirimātea, ko Ranginui, me Papa-tū-ā-nuku. Ka titoa hoki e ia ngā karakia whakarite mō ngā wāhanga o te rā, ngā karakia māhaki kia tau ai te rangimārie, ngā karakia mō te whawhai, me ngā karakia hiki mō ngā taonga maha. I riro i ōna uri te mātauranga karakia hei tohu rangatiratanga.

Ko ngā tū karakia ērā e ārahi nei i te tangata o nāianei i roto i āna mahi katoa. Kua whakaritea me te karakia he tikanga hei whāinga mā ngāi tātou te iwi Māori, kia noho ngātahi ai te tangata ahakoa te āhuatanga o te wā. Kia tau ai te mauri, kia tau ai te hāpai ki a tātou katoa.

Ngā Āhuatanga Reo o te Pūrākau Whakamārama



Ka tirohia ētahi o ngā āhuatanga reo o te pūrākau whakamārama:

- Te reo raupapa
- Te reo whakaahua
- Te reo tūhono i te take me te pānga
- Te kupu tāruarua

Tirohia te whārangi e whai ake nei.

Te Whakamāramatanga o ngā Āhuatanga Reo

Te reo raupapa

Ko tā tēnei reo he tohu kei te whai mai tētahi āhuatanga i tētahi, **kia mārama te raupapa o ngā mahi.**

Hei tauira:

I **te tīmatanga** he pōuri kerekere te āhuatanga o te ao

I **muri mai** i te wehenga o Rangi rāua ko Papa

Ka mutu ana te whawhai, **ka tau** te puehu

Te reo whakaahua

Mā te reo whakaahua, arā, mā te āta whiriwhiri i **ngā kupu hei whakaahua i te wāhi, i te āhua o ngā kiripuaki, i te mahi a ngā kiripuaki me ō rātou kare-ā-roto**, ka 'tuhia he whakaahua' hei whakawana, hei whakaoho, hei whakauru i te kaipānui ki te paki.

Hei tauira:

he pōuri kerekere te āhua o te ao

Ka whitia ngā tamariki e ngā hihi o Tama-nui-te-rā, me te mahana hoki

Ka whiua e ia tōna hau riri ki ōna tuākana

Te reo tūhono i te take me te pānga

Ko tā tēnei reo he tohu i **te tūhonotanga o tētahi āhuatanga me te take i puta ai taua āhuatanga.**

Hei tauira:

Nā te kaha mokemoke o ōna mātua i rangona ai e Tāwhirimātea e kore rawa e mutu tōna riri ki ōna tuākana.

Mō tēnā ka whai utu a Tū.

Te kupu tāruarua

Kei roto i te kupu tāruarua **kua tāruatia tētahi wāhanga o te kupu**. Ko ētahi o ngā āheinga o te kupu tāruarua, kia mōhiotia he takitini ngā mea e whakaaturia ana, kua tāruaruatia rānei tētahi mahi.

Hei tauira:

Nā tēnei āhuatanga i tīmata te **tautohetohe** i waenganui i ngā tamariki.



Tirohia ngā āhuetanga reo
kua whakamahia e Hinerau
i tāna pūrākau whakamārama.

Te reo raupapa

I te tīmatanga he pōuri kerekere te āhuetanga o te ao

I muri mai i te wehenga o Rangi rāua ko Papa

Ka mutu ana te whawhai, ka tau te pūehu

Te reo whakaahua

He pōuri kerekere te āhua o te ao

Ka whitia ngā tamariki e ngā hīhī o Tama-nui-te-rā, me te mahana hoki

Ka whiua e ia tōna hau riri ki ōna tuākana

Te reo tūhono i te take me te pānga

Nā te kaha mokemoke o ōna mātua i rangona ai e Tāwhirimātea e kore rawa e mutu tōna riri ki ōna tuākana.

Mō tēnā ka whai utu a Tū

Te kupu tāruarua tautohetohe

Karakia

I te tīmatanga he pōuri kerekere te āhuetanga o te ao nā te noho tahi a Rangi rāua ko Papa. Piri tata ana rāua, ā, ka whānau mai ā rāua tamariki i tērā pōuri. Nā tō rāua kaha ki te piri tahi tē taea e ā rāua tamariki te paku ori, te paku toro, te paku aha rānei. Nā tēnei āhuetanga i tīmata ai te tautohetohe i waenganui i ngā tamariki. He hiahia nō ētahi ki te whakawehe i ō rātou mātua, kia whai wāhi rātou ki te puta ki te ao ki waho atu i te pōuri, ki te ao mārama. Ahakoa te kore whakaae a ētahi, i whakawehe tonu a Tānemāhuta i ōna mātua.

Ka whitia ngā tamariki e ngā hihī o Tama-nui-te-rā, me te mahana hoki. Ka uru mai hoki ko te hauora. Heoi, ka rangona e ngā tamariki katoa te hau mātao i ō rātou mātua nā tō rāua pōuri.

I muri mai i te wehenga o Rangi rāua ko Papa, ka tū te puehu i waenganui i a Tāwhirimātea me ōna tuākana. Nā te kaha o te mokemoke o ōna mātua i rangona ai e Tāwhirimātea e kore rawa e mutu tōna riri ki ōna tuākana. Ka whiua e ia tōna hau riri ki ōna tuākana. Tē taea e rātou tōna riri te karo! Nā, ko Tūmataurangi anake te atua i tū kaha ki te whawhai ki a Tāwhirimātea. Ka pakanga rāua.

I a rāua e pakanga ana ka tipu te matakū ki a Rongo te kūmara, ki a Tāne te manu, ki a Haumietiketike te roi, ka tere atu rātou i a Tāwhirimātea. Marara katoa ngā uri o ēnei atua me tō rātou matakū hoki. Ahakoa nā Tāne ō rātou mātua i whakawehe, kāore tonu a ia i tautoko atu i a Tū. Ka mutu ana te whawhai, ka tau te puehu i waenganui i a Tū rāua ko Tāwhiri. Heoi, i koropupū tonu te riri o Tū ki ōna tuākana me tā rātou kore tautoko atu. Mō tēnā, ka whai utu a Tū. Ka haere atu a ia ki ōna tuākana me tōna pukuriri, ā, ka kainga katoatia a Rongo, a Tāne, a Haumie hoki e ia mō te tuku i a ia me tōna kotahi ki te whawhai ki a Tāwhiri rāua ko Rangi.

Nō reira, ka titoa e Tū he karakia mō te kai. Ka mutu, ka whakatauria e Tū ki te whakawehewehe i āna karakia. Ka titoa he karakia mō rātou ko Tāwhirimātea, ko Ranginui, me Papa-tū-ā-nuku. Ka titoa hoki e ia ngā karakia whakarite mō ngā wāhanga o te rā, ngā karakia māhaki kia tau ai te rangimārie, ngā karakia mō te whawhai, me ngā karakia hiki mō ngā taonga maha. I riro i ōna uri te mātauranga karakia hei tohu rangatiratanga.

Ko ngā tū karakia ērā e ārahi nei i te tangata o nāiane i roto i āna mahi katoa. Kua whakaritea me te karakia he tikanga hei whāinga mā ngāi tātou te iwi Māori, kia noho ngātahi ai te tangata ahakoa te āhuetanga o te wā. Kia tau ai te mauri, kia tau ai te hāpai ki a tātou katoa.

Ngā Wāhanga o te Pūrākau Whakamārama



Erima ngā wāhanga o te pūrākau whakamārama:

1. Te tapanga
2. Te tīmatanga
3. Te whakatakinga
4. Te raupapatanga mahi
5. Te whakataunga

Tirohia te whārangi e whai ake nei.

Te Whakamāramatanga o ngā Wāhanga

Te tapanga

Hei tāutu i te kaupapa o te pūrākau.

Te tīmatanga

Hei whakamōhio atu ki te kaipānui i te tūāpapa o te pūrākau.

1. Nō te takenga mai o te ao te kaupapa.
2. Te piringa o Papa rāua ko Rangi.
3. Te tipuranga o te whānau atua.
4. Te tautohe o te whānau atua.
5. Te wehenga o Papa rāua ko Rangi.
6. Te pōuri nui o Papa rāua ko Rangi.

Te whakatakinga

Hei whakamōhio atu ki te kaipānui i ngā atua matua o te pūrākau me tētahi āhuatanga o te mahi kei te haere.

Te raupapatanga mahi

Hei whakamōhio atu ki te kaipānui i te raupapa o te mahi.

Ka whakautua ēnei pātai:

- I pēhea te mahi i tīmata ai?
- I pēhea te mahi i tipu haere ai ki tōna teiteitanga?
- He aha tōna teiteitanga?

Te whakataunga

Hei whakamōhio atu ki te kaipānui i te whakataunga me te hua o te mahi.

Ka whakautua ēnei pātai:

- I pēhea te mahi i tau ai?
- He aha te hua o te mahi?
- He aha te tikanga o te hua ki te tangata?



Tirohia ngā wāhanga e rima o te pūrākau whakamārama a Hinerau.

Te tapanga

Karakia

Te tīmatanga

I te tīmatanga he pōuri kerekere te āhuatanga o te ao nā te noho tahi a Rangi rāua ko Papa. Piri tata ana rāua, ā, ka whānau mai ā rāua tamariki i tērā pōuri. Nā tō rāua kaha ki te piri tahi tē taea e ā rāua tamariki te paku ori, te paku toro, te paku aha rānei. Nā tēnei āhuatanga i tīmata ai te tautohetohe i waenganui i ngā tamariki. He hiahia nō ētahi ki te whakawehe i ō rātou mātua kia whai wāhi rātou ki te puta ki te ao ki waho atu i te pōuri, ki te ao mārama. Ahakoa te kore whakaae a ētahi, i whakawehe tonu a Tānemāhuta i ōna mātua.

Ka whitia ngā tamariki e ngā hihi o Tama-nui-te-rā, me te mahana hoki. Ka uru mai hoki ko te hauora. Heoi, ka rangona e ngā tamariki katoa te hau mātao i ō rātou mātua nā tō rāua pōuri.

Te whakatakinga

I muri mai i te wehenga o Rangi rāua ko Papa, ka tū te puehu i waenganui i a Tāwhirimātea me ōna tuākana. Nā te kaha o te mokemoke o ōna mātua i rangona ai e Tāwhirimātea e kore rawa e mutu tōna riri ki ōna tuākana. Ka whiua e ia tōna hau riri ki ōna tuākana. Tē taea e rātou tōna riri te karo! Nā, ko Tūmataunga anake te atua i tū kaha ki te whawhai ki a Tāwhirimātea. Ka pakanga rāua.

Te raupapatanga mahi

I a rāua e pakanga ana ka tipu te matakū ki a Rongo te kūmara, ki a Tāne te manu, ki a Haumietiketike te roi, ka tere atu rātou i a Tāwhirimātea. Marara katoa ngā uri o ēnei atua me tō rātou matakū hoki. Ahakoa nā Tāne ō rātou mātua i whakawehe, kāore tonu a ia i tautoko atu i a Tū. Ka mutu ana te whawhai, ka tau te puehu i waenganui i a Tū rāua ko Tāwhiri. Heoi, i koropupū tonu te riri o Tū ki ōna tuākana me tā rātou kore tautoko atu. Mō tēnā, ka whai utu a Tū. Ka haere atu a ia ki ōna tuākana me tōna pukuriri, ā, ka kainga katoatia a Rongo, a Tāne, a Haumie hoki e ia mō te tuku i a ia me tōna kotahi ki te whawhai ki a Tāwhiri rāua ko Rangi.

Te whakataunga

Nō reira, ka titoa e Tū he karakia mō te kai. Ka mutu, ka whakatauria e Tū ki te whakawehewehe i āna karakia. Ka titoa he karakia mō rātou ko Tāwhirimātea, ko Ranginui, me Papa-tū-ā-nuku. Ka titoa hoki e ia ngā karakia whakarite mō ngā wāhanga o te rā, ngā karakia māhaki kia tau ai te rangimārie, ngā karakia mō te whawhai, me ngā karakia hiki mō ngā taonga maha. I riro i ōna uri te mātauranga karakia hei tohu rangatiratanga.

Ko ngā tū karakia ērā e ārahi nei i te tangata o nāianei i roto i āna mahi katoa. Kua whakaritea me te karakia he tikanga hei whāinga mā ngāi tātou te iwi Māori, kia noho ngātahi ai te tangata ahakoa te āhuatanga o te wā. Kia tau ai te mauri, kia tau ai te hāpai ki a tātou katoa.

He Ara Tuhituhi i te Pūrākau Whakamārama

Ko te ara tuhituhi e whai ake nei hei āwhina i te kaituhi ki te whakarite me te whakatakoto i ngā wāhanga o te tuhinga.



E whitu ngā wāhanga o tēnei ara tuhituhi:

1. Te whiriwhiri i te hua hei whakamārama
2. Te whakarite i te horopaki o te tuhinga
3. Te whakarite i te anga o te pūrākau

Te whakarite me te tuhituhi i:

4. Te tīmatanga
5. Te whakatakinga
6. Te raupapatanga mahi
7. Te whakataunga

Kia mahara ake – kia tutuki pai ai te mahi tuhituhi, me matapaki ia wāhanga o te ara e te kaituhi mā tētahi huarahi matapaki.

He Ara Tuhituhi

Te hua hei whakamārama

- Whiriwhiria tētahi hua o te ao hei whakamārama
- Tuhia tētahi whakamārama iti
- Wānangahia te tikanga o te hua ki te tangata

Te horopaki

Whakaarohia:

1. Te pūtake
2. Ngā kaipānui
3. Te momo tuhinga
4. Te tapanga

Te anga o te pūrākau

- Kohia ōu whakaaro mō te hua kua whiriwhiria
- Whakaritea ngā wāhanga o te pūrākau ki te mahere
- Tuhia ētahi kupu whakaahua mō ngā kiripuaki me te wāhi

Te tīmatanga

- Kohia āu tuhinga mō te tīmatanga i te mahere
- Tuhia te tīmatanga

Te whakatakinga

- Kohia āu tuhinga mō te whakatakinga i te mahere
- Tuhia te whakatakinga

Te raupapatanga mahi

- Kohia āu tuhinga mō te raupapatanga mahi i te mahere
- Whakaritea ngā tuhinga ki tētahi mahere ripo
- Tuhia te raupapatanga mahi

Te whakataunga

- Kohia āu tuhinga mō te whakataunga i te mahere
- Tuhia te whakataunga

I whai a Hinerau i tēnei ara hei tuhituhi i tāna pūrākau whakamārama mō te karakia. Tirohia ngā whārangi e whai ake nei.

Te hua hei whakamārama

E hiahia ana a Hinerau mā ki te mōhio i ngā kōrero mō te takenga mai o te karakia ki te tangata. Ka āta kōrero rātou ko te kaiako mō te takenga mai o te karakia. Kātahi ka wānangahia te hua o te karakia. Ka tuhi a Hinerau i tētahi whakamārama iti mō te takenga mai o te karakia hei ārahi i tāna tuhinga.

Te Hua

Ko te karakia

Tōna takenga mai

Ka whawhai a Tūmatawenga ki tōna tuākana ki a Tāwhirimātea. Kāore ōna tuākana i tautoko i a ia nā reira ka kainga a Rongo, a Tāne, a Haumie hoki e Tū. I mua i te kai ka tito a Tū i tētahi karakia mō te kai. Ka haere tonu ngā mahi tito o Tū, ā, ka whakaritea e ia he karakia mō ngā tū mahi katoa o te Māori.

Te wānanga

Ka wānangahia te pātai ‘He aha te hua o te karakia mō tātou?’ e Hinerau mā. Ka mutu, ka tuhituhi i ngā mātauranga kua wānangahia hei tuhinga tīpoka. Mā ēnei tuhinga ka mārama pai ake a Hinerau i te huarahi pai mō te tuhituhi i tāna pūrākau whakamārama.

He aha te hua o te karakia mō tātou?



Ka whai wāhi te tangata ki te tuku karakia i ngā tū mahi katoa.

Mā te karakia ka noho ngātahi te tangata.

Ka ora tonu te karakia ki ngā uri whakatipu.

Kei te whārangi 37 he mahere mā te kaituhi.

Te Horopaki

Ko te mahi i nāianeī mā te kaituhi, ko te whakaaro ki te horopaki o tāna tuhinga.



Ka whakautu ia i ēnei pātai:

1. He aha te pūtake o te tuhinga?
2. Mā wai te tuhinga?
3. He aha te momo tuhinga?
4. He aha tētahi tapanga mō te tuhinga?

Tirohia ngā whakautu a Hinerau ki ngā pātai mō te horopaki o te tuhinga. Ka whiriwhiri ia i tētahi tapanga kia hāngai pū ōna whakaaro ki tāna kaupapa. Ka taea e ia te tīni mēnā he whakaaro atu anō ka puta mai.



- | | |
|----------------------------|--|
| 1. Te pūtake: | He whakamārama i te takenga mai o te karakia ki te tangata |
| 2. Ngā kaipānui: | Te whānau o te kura |
| 3. Te momo tuhinga: | He pūrākau whakamārama |
| 4. Te tapanga: | Karakia |



Te Anga o te Pūrākau

Ka huri i nāiane i a Hinerau ki te whakarite i te anga o te pūrākau ki te mahere.

Te Tapanga: *Karakia*

Te Timatanga

Tuhia he kōwae e whakamārama ana i te tūāpapa o te pūrākau.

I te timatanga i te noho tahi a Rangī rāua ko Papa. Piri tata ana rāua tē taea e ā rāua tamariki te paku ori. Ka timata ngā tamariki ki te tautōhe. He hiahia nō ētahi ki te whakawehe i ō rātou mātua. Kāore te katoa i whakaae. I whakawehea tonu rāua e Tānemāhuta.

Ka whitia ngā tamariki e ngā hihī o Tama-nui-te-rā. Ka uru mai hoki ko te hauora. Ka rangona e ngā tamariki te pōuri o ngā mātua.

Te Whakataunga

1. I pēhea te mahi i tau ai?

Ka tito a Tū i te karakia mō te kai

2. He aha te hua i puta mai ki te ao?

Ka puta ko te karakia mō te kai me ērā atu momo karakia

3. He aha te tikanga o te hua i puta ki te tangata?

He tū karakia mō ngā momo āhuatanga katoa o te Māori kia noho ngātahi ai tātou te tangata

Te Whakatakinga

Ko wai ngā atua matua?

Tūmatauenga, Tāwhirimātea

He aha tētahi āhuatanga o te mahi kei te haere?

Ka riri a Tāwhirimātea ki ōna tuākana mō te whakawehe i ō rātou mātua. Ka whawhai a Tāwhiri rāua ko Tū

Te Raupapatanga Mahi

1. I pēhea te mahi i timata ai?

Ka tipu te matakū ki a Rongo, a Tāne me Haumie

2. I pēhea te mahi i tipu haere ai ki tōna teiteitanga?

Ka oma atu rātou me te kore tautoko i a Tū

Ka mutu te whawhai ki a Tāwhiri, ka tipu anō te riri a Tū

3. He aha tōna teiteitanga?

Ka kai a Tū i ōna tuākana

Kei te whārangi 38 he mahere mā te kaituhi.



Ngā kupu whakaahua



Ka tuhi a Hinerau i ētahi kupu hei whakaahua i te āhua o ngā atua me ā rātou mahi, me te wāhi i mahia ai te mahi.

Ngā kupu whakaahua

Ngā kiripuaki

Tāmatauenga

- teina
- riri
- kaha
- kaitito karakia

Tāwhirimātea

- mokemoke
- riri

Ngā kiripuaki tautoko

Rongo, Tāne, Haumie

- mataka
- rere
- marara

Ngā mahi

- whakawehe
- tū te puehu
- whiua te hau
- pakanga
- tau te puehu
- koropupū te riri
- whai utu
- kainga ngā tuākana
- titoa ngā karakia

Te wāhi

- te timatanga o te ao
- pōuri kerekere
- piri tata ana a Rangī me Papa;
e kore e taea te nuku
- ao mārama

Kei te whārangi 39 he mahere mā te kaituhi.

Te Tīmatanga



Ka huri a Hinerau i nāiane i ki te whakarite i te tīmatanga o tāna tuhinga. Ka hoki anō ia ki āna tuhinga tīpoka mō tēnei wāhanga, kātahi ka tuhi ia hei kōwae tuhituhi mō te tīmatanga. Tirohia ngā wāhanga o te tīmatanga kua tohua.

Te Tīmatanga

Tuhia he kōwae e whakamārama ana i te tūāpapa o te pūrākau.

I te tīmatanga i te noho tahi a Rangi rāua ko Papa. Piri tata ana rāua tē taea e ā rāua tamariki te paku ori. Ka timata ngā tamariki ki te tautohe. He hiahia nō ētahi ki te whakawehe i ō rātou mātua. Kāore te katoa i whakaae. I whakawehea tonu rāua e Tānemāhuta.

Ka whitia ngā tamariki e ngā hihī o Tama-nui-te-rā. Ka uru mai hoki ko te hauora. Ka rangona e ngā tamariki te pōuri o ngā mātua.



Te takenga mai o te ao

Te tautohe o te whānau atua

Te wehenga o Rangi rāua ko Papa

I te tīmatanga he pōuri kerekere te āhuatanga o te ao nā te noho tahi a Rangi rāua ko Papa. Piri tata ana rāua, ā, ka whānau mai ā rāua tamariki i tērā pōuri. Nā tā rāua kaha ki te piri tahi tē taea e ā rāua tamariki te paku ori, te paku toro, te paku aha rānei. Nā tēnei āhuatanga i timata ai te tautohetohe i waenganui i ngā tamariki. He hiahia nō ētahi ki te whakawehe i ō rātou mātua kia whai wāhi rātou ki te puta ki te ao ki waho atu i te pōuri, arā, ki te ao mārama. Ahakoa te kore whakaae a ētahi, i whakawehe tonu a Tānemāhuta i ōna mātua.

Ka whitia ngā tamariki e ngā hihī o Tama-nui-te-rā, me te mahana hoki. Ka uru mai hoki ko te hauora. Heoi, ka rangona e ngā tamariki katoa te hau mātao i ō rātou mātua nā tō rāua pōuri.

Te piringa

Te tipuranga o te whānau atua

Te pōuri nui o Rangi rāua ko Papa

Te Whakatakinga



Ka huri a Hinerau i nāiane i te whakarite i te whakatakinga o tāna tuhinga. Ka hoki anō ia ki āna tuhinga tīpoka mō tēnei wāhanga, kātahi ka tuhi ia hei rerenga tuhituhi mō te whakatakinga.

Te Whakatakinga

Ko wai ngā atua matua?

Tūmatauenga, Tāwhirimātea

He aha tētahi āhuatanga o te mahi kei te haere?

Ka riri a Tāwhirimātea ki ōna tuākana mō te whakawehe i ō rātou mātua. Ka whawhai a Tāwhiri rāua ko Tū



Ngā atua matua

I muri mai i te wehenga o Rangi rāua ko Papa ka tū te puehu i waenganui i a Tāwhirimātea me ōna tuākana. Nā te kaha o te mokemoke o ōna mātua i rangona ai e Tāwhirimātea e kore rawa e mutu tōna riri ki ōna tuākana. Ka whiua e ia tōna hau riri ki ōna tuākana. Tē taea e rātou tōna riri te karo! Nā, ko Tūmatauenga anake te atua i tū kaha ki te whawhai ki a Tāwhirimātea. **Ka pakanga rāua.**

He aha tētahi āhuatanga o te mahi kei te haere?

Te Raupapatanga Mahi

Ka huri a Hinerau i nāiane i ki te raupapatanga mahi o tāna tuhinga. Ka hoki anō ia ki āna tuhinga tīpoka mō tēnei wāhanga, kātahi ka whakawhānuhia ngā tuhinga, ka raupapahia hoki ki te mahere ripo.



Te Raupapatanga Mahi

1. I pēhea te mahi i tīmata ai?

Ka tipu te matakū ki a Rongo, a Tāne me Haumie

2. I pēhea te mahi i tipu haere ai ki tōna teiteitanga?

Ka oma atu rātou me te kore tautoko i a Tū

Ka mutu te whawhai ki a Tāwhiri, ka tipu anō te riri a Tū

3. He aha tōna teiteitanga?

Ka kai a Tū i ōna tuākana

I pēhea te mahi i tīmata ai?



I a Tū rāua ko Tāwhiri e pakanga ana ka tipu te matakū ki ngā tuākana.



Ka oma atu a Rongo, a Tāne, a Haumie hoki, ka marara ngā uri



Ka mutu te whawhai i waenganui i a Tāwhiri rāua ko Tū, ka tau te puehu



Ka koropupū te riri a Tū ki ōna tuākana, ka whai i a rātou



I pēhea te mahi i tipu haere ai ki tōna teiteitanga?



Ka whai utu a Tū, ka kai i ōna tuākana katoa

Te teiteitanga →

Kei te whārangi 40 he mahere mā te kaituhi.

Tuhia te raupapatanga mahi

*Ka hoki anō a Hinerau ki āna tuhinga
tīpoka i te mahere ripo, kātahi ka tuhituhi
ia i te raupapatanga mahi.*



Te tīmatanga
o te mahi

Te tipu
o te mahi

Te teiteitanga

I a rāua e pakanga ana ka tipu te matakū ki a Rongo te kūmara, ki a Tāne te manu, ki a Haumietiketike te roi, ka tere atu rātou i a Tāwhirimātea. Marara katoa ngā uri o ēnei atua me tō rātou matakū hoki. Ahakoa nā Tāne ō rātou mātua i whakawehe, kāore tonu a ia i tautoko atu i a Tū. Ka mutu ana te whawhai, ka tau te puehu i waenganui i a Tū rāua ko Tāwhiri. Heoi, i koropupū tonu te riri o Tū ki ōna tuākana me tā rātou kore tautoko atu. Mō tēnā, ka whai utu a Tū. Ka haere atu a ia ki ōna tuākana me tōna pukuriri, ā, ka kainga katoatia a Rongo, a Tāne, a Haumie hoki e ia mō te tuku i a ia me tōna kotahi ki te whawhai ki a Tāwhiri rāua ko Rangi.

Te Whakataunga

*Ka huri i nāianeī a Hinerau ki te tuhi i te whakataunga.
Ka hoki anō ia ki āna tuhinga tīpoka mō tēnei wāhanga,
me te āta whakaaro anō ki te hua ka puta mai. Kātahi ka
tuhi ia hei rerenga tuhituhi mō te whakataunga.*

Te Whakataunga

1. I pēhea te mahi i tau ai?

Ka tito a Tū i te karakia mō te kai

2. He aha te hua i puta mai ki te ao?

Ka puta ko te karakia mō te kai me ērā atu momo karakia

3. He aha te tikanga o te hua i puta ki te tangata?

*He tū karakia mō ngā momo āhuatanga katoa o te Māori
kia noho ngātahi ai tātou te tangata*



I pēhea te mahi i tau ai?

Nō reira, ka titoa e Tū he karakia mō te kai. Ka mutu, ka whakatauria e Tū ki te whakawehewehe i āna karakia. Ka titoa he karakia mō rātou ko Tāwhirimātea, ko Ranginui, me Papa-tū-ā-nuku. Ka titoa hoki e ia ngā karakia whakarite mō ngā wāhanga o te rā, ngā karakia mähaki kia tau ai te rangimārie, ngā karakia mō te whawhai, me ngā karakia hiki mō ngā taonga maha. I riro

He aha te hua i puta mai ki te ao?

i ōna uri te mātauranga karakia hei tohu rangatiratanga.

Ko ngā tū karakia ērā e ārahi nei i te tangata o nāianeī i roto i āna mahi katoa. Kua whakaritea me te karakia he tikanga hei whāinga mā ngāi tātou te iwi Māori kia noho ngātahi ai te tangata ahakoa te āhuatanga o te wā. Kia tau ai te mauri, kia tau ai te hāpai ki a tātou katoa.

He aha te tikanga o te hua i puta ki te tangata?

Te Pūrākau Whakamārama a Hinerau



Tirohia ngā wāhanga katoa
o te tuhinga a Hinerau.

Karakia

I te tīmatanga he pōuri kerekere te āhuatanga o te ao nā te noho tahi a Rangi rāua ko Papa. Piri tata ana rāua, ā, ka whānau mai ā rāua tamariki i tērā pōuri. Nā tō rāua kaha ki te piri tahi tē taea e ā rāua tamariki te paku ori, te paku toro, te paku aha rānei. Nā tēnei āhuatanga i tīmata ai te tautohetohe i waenganui i ngā tamariki. He hiahia nō ētahi ki te whakawehe i ō rātou mātua, kia whai wāhi rātou ki te puta ki te ao ki waho atu i te pōuri, ki te ao mārama. Ahakoa te kore whakaae a ētahi, i whakawehe tonu a Tānemāhuta i ōna mātua.

Ka whitia ngā tamariki e ngā hihi o Tama-nui-te-rā, me te mahana hoki. Ka uru mai hoki ko te hauora. Heoi, ka rangona e ngā tamariki katoa te hau mātao i ō rātou mātua nā tō rāua pōuri.

I muri mai i te wehenga o Rangi rāua ko Papa, ka tū te puehu i waenganui i a Tāwhirimātea me ōna tuākana. Nā te kaha o te mokemoke o ōna mātua i rangona ai e Tāwhirimātea e kore rawa e mutu tōna riri ki ōna tuākana. Ka whiua e ia tōna hau riri ki ōna tuākana. Tē taea e rātou tōna riri te karo! Nā, ko Tūmataunga anake te atua i tū kaha ki te whawhai ki a Tāwhirimātea. Ka pakanga rāua.

I a rāua e pakanga ana ka tipu te matakū ki a Rongo te kūmara, ki a Tāne te manu, ki a Haumietiketike te roi, ka tere atu rātou i a Tāwhirimātea. Marara katoa ngā uri o ēnei atua me tō rātou matakū hoki. Ahakoa nā Tāne ō rātou mātua i whakawehe, kāore tonu a ia i tautoko atu i a Tū. Ka mutu ana te whawhai, ka tau te puehu i waenganui i a Tū rāua ko Tāwhiri. Heoi, i koropupū tonu te riri o Tū ki ōna tuākana me tā rātou kore tautoko atu. Mō tēnā, ka whai utu a Tū. Ka haere atu a ia ki ōna tuākana me tōna pukuriri, ā, ka kainga katoatia a Rongo, a Tāne, a Haumie hoki e ia mō te tuku i a ia me tōna kotahi ki te whawhai ki a Tāwhiri rāua ko Rangi.

Nō reira, ka titoa e Tū he karakia mō te kai. Ka mutu, ka whakatauria e Tū ki te whakawehewehe i āna karakia. Ka titoa he karakia mō rātou ko Tāwhirimātea, ko Ranginui, me Papa-tū-ā-nuku. Ka titoa hoki e ia ngā karakia whakarite mō ngā wāhanga o te rā, ngā karakia māhaki kia tau ai te rangimārie, ngā karakia mō te whawhai, me ngā karakia hiki mō ngā taonga maha. I riro i ōna uri te mātauranga karakia hei tohu rangatiratanga.

Ko ngā tū karakia ērā e ārahi nei i te tangata o nāianei i roto i āna mahi katoa. Kua whakaritea me te karakia he tikanga hei whāinga mā ngāi tātou te iwi Māori, kia noho ngātahi ai te tangata ahakoa te āhuatanga o te wā. Kia tau ai te mauri, kia tau ai te hāpai ki a tātou katoa.

He Taurira Anō

Ko ngā taurira anō hei whakaatu i te whanaketanga o ngā āhuatanga reo, ngā tikanga tuhituhi me ngā kupu mō te pūrākau whakamārama.

Ka tirohia te tuhinga, ngā āhuatanga reo me ngā wāhanga o ēnei taurira tuhinga.



He Pūrākau Whakamārama hei Taurira



*E whakamārama ana a Hirini i tāna
tuhinga i te takenga mai o ngā reo pūoro
nā Hinepūtehue i waihanga.*

Hinepūtehue

I te tīmatanga i noho tonu te whānau atua i roto i te pō. Inā hoki kāre anō ngā mātua, a Rangi me Papa, kia wehea. Ka tipu te hāmumu kōroiroi i waenganui i te whānau atua nā te kōpapa o tā rātau noho. Ka whakaritea me wehe ngā mātua. I te mutunga nā Tānemāhuta i wehe. Ka heke ngā roimata ua o Rangi, ka kake ko ngā kohu roimata o Papa.

Ahakoia i wehea ngā mātua, kāore tonu i mutu ngā amuamu a te whānau atua. Ka tipu ko te riri, ko te pakanga i waenga i a rātau. Ka pupuhi ngā hau pūkeri me ngā hau mapu a Tāwhirimātea, ka rarā ngā rau o ngā rākau a Tānemāhuta, ka pupuke ngā ngaru a Tangaroa, ka puta te pao o ngā rākau riri a Tūmataunga, ka tioro ko ngā reo tangi o Rongomatāne rāua ko Haumietiketike i te matakū.

I roto i ngā hoihoi o ngā pakanga, ka puta ko te reo iti pūoro o Hinepūtehue ki te whakarata i ngā riri a ōna pāpā.

Ko Hinepūtehue he tamāhine nā Tānemāhuta rāua ko Hinerauamoā. Nāna i hopu ngā hau a Tāwhirimātea ki roto i tōna poho. Kātahi ka huri ia ki te whakarata i ngā tangi a ngā mea tamariki.

Nā tēnei mahi a Hinepūtehue, ka puta mai ētahi o ngā taonga reo pūoro reka a te Māori. Ko ngā reo pūoro o ngā hue katoa he hūmārie, he ngāwari, ā, he mea whakamenamena i te wairua o te tangata.

Ngā Āhuatanga Reo



Tirohia ngā āhuatanga reo
kua whakamahia e Hirini i tāna
pūrākau whakamārama.

Te reo raupapa

I te tīmatanga
Kātahi ka
I te mutunga

Te reo whakaahua

hau pūkeri hau mapu
hūmārie ngāwari
rarā tioro
whakamenamena

Te reo tūhono i te take me te pānga

Nā tēnei mahi a
Hinepūtehue, ka puta
mai ētahi o ngā taonga
reo pūoro reka a te
Māori.

Te kupu tāruarua

hāmumu kōroiroi
pupuhi
rarā
pupuke
hoihoi

Hinepūtehue

I te tīmatanga i noho tonu te whānau atua i roto i te pō. Inā hoki kāre anō ngā mātua, a Rangi me Papa, kia wehea. Ka tipu te hāmumu kōroiroi i waenganui i te whānau atua nā te kōpapa o tā rātau noho. Ka whakaritea me wehe ngā mātua. I te mutunga nā Tānemāhuta i wehe. Ka heke ngā roimata ua o Rangi, ka kake ko ngā kohu roimata o Papa.

Ahakoā i wehea ngā mātua, kāore tonu i mutu ngā amuamu a te whānau atua. Ka tipu ko te riri, ko te pakanga i waenga i a rātau. Ka pupuhi ngā hau pūkeri me ngā hau mapu a Tāwhirimātea, ka rarā ngā rau o ngā rākau a Tānemāhuta, ka pupuke ngā ngaru a Tangaroa, ka puta te pao o ngā rākau riri a Tūmatauenga, ka tioro ko ngā reo tangi o Rongomatāne rāua ko Haumietiketike i te matakū.

I roto i ngā hoihoi o ngā pakanga, ka puta ko te reo iti pūoro o Hinepūtehue ki te whakarata i ngā riri a ōna pāpā.

Ko Hinepūtehue he tamāhine nā Tānemāhuta rāua ko Hineruamoā. Nāna i hopu ngā hau a Tāwhirimātea ki roto i tōna pohu. Kātahi ka huri ia ki te whakarata i ngā tangi a ngā mea tamariki.

Nā tēnei mahi a Hinepūtehue, ka puta mai ētahi o ngā taonga reo pūoro reka a te Māori. Ko ngā reo pūoro o ngā hue katoa he hūmārie, he ngāwari, ā, he mea whakamenamena i te wairua o te tangata.

Tirohia te whārangi 9 mō te whakamāramatanga o ēnei āhuatanga reo.



Ngā Wāhanga

Tirohia ngā wāhanga e rima o te pūrākau whakamārama a Hirini.

Te tapanga

Hinepūtehue

Te tīmatanga

I te tīmatanga i noho tonu te whānau atua i roto i te pō. Inā hoki kāre anō ngā mātua, a Rangi me Papa, kia wehea. Ka tipu te hāmumu kōroiroi i waenganui i te whānau atua nā te kōpapa o tā rātau noho. Ka whakaritea me wehe ngā mātua. I te mutunga nā Tānemāhuta i wehe. Ka heke ngā roimata ua o Rangi, ka kake ko ngā kohu roimata o Papa.

Te whakatakinga

Ahakoia i wehea ngā mātua, kāore tonu i mutu ngā amuamu a te whānau atua. Ka tipu ko te riri, ko te pakanga i waenga i a rātau. Ka pupuhi ngā hau pūkeri me ngā hau mapu a Tāwhirimātea, ka rarā ngā rau o ngā rākau a Tānemāhuta, ka pupuke ngā ngaru a Tangaroa, ka puta te pao o ngā rākau riri a Tūmataunga, ka tioro ko ngā reo tangi o Rongomatāne rāua ko Haumietiketike i te matakū.

Te raupapatanga mahi

I roto i ngā hoihoi o ngā pakanga, ka puta ko te reo iti pūoro o Hinepūtehue ki te whakarata i ngā riri a ōna pāpā.

Ko Hinepūtehue he tamāhine nā Tānemāhuta rāua ko Hineruamoa. Nāna i hopu ngā hau a Tāwhirimātea ki roto i tōna poho. Kātahi ka huri ia ki te whakarata i ngā tangi a ngā mea tamariki.

Te whakataunga

Nā tēnei mahi a Hinepūtehue, ka puta mai ētahi o ngā taonga reo pūoro reka a te Māori. Ko ngā reo pūoro o ngā hue katoa he hūmārie, he ngāwari, ā, he mea whakamenamena i te wairua o te tangata.

Tirohia te whārangi 12 mō te whakamāramatanga o ngā wāhanga.

He Pūrākau Whakamārama hei Taurira



He tino nui te pīngao kei te taha moana e pātata ana ki te kāinga noho o Bridget. Ka tipu te hiahia ki a ia ki te ako mō te pīngao me te tuhituhi hoki i tētahi pūrākau whakamārama mō te pīngao.

Pīngao

I te tīmatanga i noho tahi a Rangi rāua ko Papa, kātahi ā rāua tamariki ka whānau i te pō. Nā te hiahia o ā rāua tamariki ki te puta ki te ao mārama ka tīmata rātou ki te totohe me te whawhai mō te whakawehe i ō rātou mātua. Ko ētahi e hiahia ana ki te whakawehe, ko tētahi kāore e whakaae ana. Heoi, i toa a Tānemāhuta ki te whakawehe, kātahi ko te tino mokemoke nā te wehenga i pā ki runga i ngā mātua!

I muri i te wehenga o Rangi rāua ko Papa-tū-ā-nuku, ka totohe, ka whawhai ā rāua tamariki. Tino nui te pukuriri o Tāwhirimātea, nō te mea kāore ia i whakaae kia whakawehea ngā mātua. Haere atu ia ki te rangi noho ai, kia pātata ia ki tōna matua.

Ka whawhai a Tāwhiri i ōna tuākana. Ka tonoa e ia āna tamariki ki te whawhai. Ka pā kino ngā marangai ki a Tangaroa. Pōkarekare te tai, tū ake ngā ngaru, ka whatiwhati haere ki uta.

I taua wā, ka marara ngā mokopuna a Tangaroa i runga i te one, ā, ka nui tō rātou mataku. Ka totohe rātou. Ko tēhea te wāhi pai hei oranga mō rātou? Kei roto i te ngahere o Tāne, i raro i ngā rākau roroa? Kei roto rānei i te wai hōhonu o Tangaroa? Ka kī ētahi, “Tātou ki uta!” Ka kī ētahi, “Tātou ki te wai!” Kātahi ka wehe rātou.

Ka oma ētahi ki a Tāne noho ai. Ko tēnei te hapū a Tūtewanawana, arā, ngā moko, ngā tuatara, ngā ngārara. Ka oma ētahi ki a Tangaroa noho ai. Koia nei te hapū o Ikatere, arā, ngā hāpuka, ngā tāmure, ngā tarakihi, ngā momo ika katoa.

Mai i taua wā, kei te whawhai tonu a Tangaroa rāua ko Tāne. Nāwai rā, ka hōhā a Tāne ki ēnei pakanga. Ka kohia e ia he pīngao, ka whiua atu ki a Tangaroa hei tohu aroha, kia mau ai te rongo. Engari, ka riri tonu a Tangaroa. Ka whakahokia e ia te pīngao ki a Tāne, ka whiua e ngā ngaru ki uta, ka pae ki runga ki te one. Ka takoto te pīngao ki reira. Nāwai rā, ka tipu.

Kei te tipu tonu te pīngao i ngā onepū i te taha o te moana. He tohu aroha kia mau te rongo i waenganui i a tātou katoa.



Ngā Āhuatanga Reo

Tirohia ngā āhuatanga reo
kua whakamahia e Bridget i tana
pūrākau whakamārama.

Te reo raupapa

I taua wā
Nāwai rā
I muri i
Kātahi ka

Te reo whakaahua

Pōkarekare te tai, tū ake
ngā ngaru, ka whatiwhati
haere ki uta

Te reo tūhono i te take me te pānga

Nā te hiahia o ā rāua
tamariki ki te puta ki te
ao mārama ka tīmata
rātou ki te totohe me
te whawhai mō te
whakawehe i ō rātou
mātua.

Te kupu tāruarua

totohe
pōkarekare
whatiwhati

Pīngao

I te tīmatanga i noho tahi a Rangi rāua ko Papa, kātahi ā rāua tamariki ka whānau i te pō. Nā te hiahia o ā rāua tamariki ki te puta ki te ao mārama ka tīmata rātou ki te totohe me te whawhai mō te whakawehe i ō rātou mātua. Ko ētahi e hiahia ana ki te whakawehe, ko tētahi kāore e whakaae ana. Heoi, i toa a Tānemāhuta ki te whakawehe, kātahi ko te tino mokemoke nā te wehenga i pā ki runga i ngā mātua!

I muri i te wehenga o Rangi rāua ko Papa-tū-ā-nuku, ka totohe, ka whawhai ā rāua tamariki. Tino nui te pukuriri o Tāwhirimātea, nō te mea kāore ia i whakaae kia whakawehea ngā mātua. Haere atu ia ki te rangi noho ai, kia pātata ia ki tōna matua.

Ka whawhai a Tāwhiri i ōna tuākana. Ka tonoa e ia āna tamariki ki te whawhai. Ka pā kino ngā marangai ki a Tangaroa. Pōkarekare te tai, tū ake ngā ngaru, ka whatiwhati haere ki uta.

I taua wā, ka marara ngā mokopuna a Tangaroa i runga i te one, ā, ka nui tō rātou matakū. Ka totohe rātou. Ko tēhea te wāhi pai hei oranga mō rātou? Kei roto i te ngahere o Tāne, i raro i ngā rākau roroa? Kei roto rānei i te wai hōhonu o Tangaroa? Ka kī ētahi, “Tātou ki uta!” Ka kī ētahi, “Tātou ki te wai!” Kātahi ka wehe rātou.

Ka oma ētahi ki a Tāne noho ai. Ko tēnei te hapū a Tūtewanawana, arā, ngā moko, ngā tuatara, ngā ngārara. Ka oma ētahi ki a Tangaroa noho ai. Koia nei te hapū o Ikatere, arā, ngā hāpuka, ngā tāmure, ngā tarakihi, ngā momo ika katoa.

Mai i taua wā, kei te whawhai tonu a Tangaroa rāua ko Tāne. Nāwai rā, ka hōhā a Tāne ki ēnei pakanga. Ka kohia e ia he pīngao, ka whiua atu ki a Tangaroa hei tohu aroha, kia mau ai te rongō. Engari, ka riri tonu a Tangaroa. Ka whakahokia e ia te pīngao ki a Tāne, ka whiua e ngā ngaru ki uta, ka pae ki runga ki te one. Ka takoto te pīngao ki reira. Nāwai rā, ka tipu.

Kei te tipu tonu te pīngao i ngā onepū i te taha o te moana. He tohu aroha kia mau te rongō i waenganui i a tātou katoa.

Tirohia te whārangi 9 mō te whakamāramatanga o ēnei āhuatanga reo.



Ngā Wāhanga

Tirohia ngā wāhanga e rima o te pūrākau whakamārama a Bridget.

Te tapanga

Pīngao

Te tīmatanga

I te tīmatanga i noho tahi a Rangi rāua ko Papa, kātahi ā rāua tamariki ka whānau i te pō. Nā te hiahia o ā rāua tamariki ki te puta ki te ao mārama ka tīmata rātou ki te totohe me te whawhai mō te whakawehe i ō rātou mātua. Ko ētahi e hiahia ana ki te whakawehe, ko tētahi kāore e whakaae ana. Heoi, i toa a Tānemāhuta ki te whakawehe, kātahi ko te tino mokemoke nā te wehenga i pā ki runga i ngā mātua!

Te whakatakinga

I muri i te wehenga o Rangi rāua ko Papa-tū-ā-nuku, ka totohe, ka whawhai ā rāua tamariki. Tino nui te pukuriri o Tāwhirimātea, nō te mea kāore ia i whakaae kia whakawehea ngā mātua. Haere atu ia ki te rangi noho ai, kia pātata ia ki tōna matua.

Te raupapatanga mahi

Ka whawhai a Tāwhiri i ōna tuākana. Ka tonoa e ia āna tamariki ki te whawhai. Ka pā kino ngā marangai ki a Tangaroa. Pōkarekare te tai, tū ake ngā ngaru, ka whatiwhati haere ki uta.

I taua wā, ka marara ngā mokopuna a Tangaroa i runga i te one, ā, ka nui tō rātou matakū. Ka totohe rātou. Ko tēhea te wāhi pai hei oranga mō rātou? Kei roto i te ngahere o Tāne, i raro i ngā rākau roroa? Kei roto rānei i te wai hōhonu o Tangaroa? Ka kī ētahi, “Tātou ki uta!” Ka kī ētahi, “Tātou ki te wai!” Kātahi ka wehe rātou.

Ka oma ētahi ki a Tāne noho ai. Ko tēnei te hapū a Tūtewanawana, arā, ngā moko, ngā tuatara, ngā ngārara. Ka oma ētahi ki a Tangaroa noho ai. Koia nei te hapū o Ikatere, arā, ngā hāpuka, ngā tāmure, ngā tarakihi, ngā momo ika katoa.

Te whakataunga

Mai i taua wā, kei te whawhai tonu a Tangaroa rāua ko Tāne. Nāwai rā, ka hōhā a Tāne ki ēnei pakanga. Ka kohia e ia he pīngao, ka whiua atu ki a Tangaroa hei tohu aroha, kia mau ai te rongo. Engari, ka riri tonu a Tangaroa. Ka whakahokia e ia te pīngao ki a Tāne, ka whiua e ngā ngaru ki uta, ka pae ki runga ki te one. Ka takoto te pīngao ki reira. Nāwai rā, ka tipu.

Kei te tipu tonu te pīngao i ngā onepū i te taha o te moana. He tohu aroha kia mau te rongo i waenganui i a tātou katoa.

Tirohia te whārangi 12 mō te whakamāramatanga o ēnei wāhanga.

He Pūrākau Whakamārama hei Taurira



He moko kauae tō te kuia o Puna, ā, he mīharo katoa tērā ki a ia. Ka kōrero tahi rāua ko tana kuia mō te takenga mai o te tā moko, kātahi ka tuhituhi ia i tētahi pūrākau e whakamārama ana i ngā āhuatanga o te takenga mai o te tā moko.

Niwareka rāua ko Mataora

I te tīmatanga, nā te kaha o te aroha o Rangī ki a Papa ka piripoho rāua ki a rāua. Ahakoa he uri i puta mai i tēnei aroha, kāore rāua e whakawehe i a rāua anō hei whakatipu i ā rāua uri. Nā te iti o te wāhi tipu, kāore i roa ka tīmata te amuamu a ā rāua uri. I whakarite rātou ki te whakawehe i ō rātou mātua. I te mutunga ko Tānemāhuta te atua i whakawehe i a rāua. Kātahi ka pā atu te pōuri nui ki a Rangī rāua ko Papa.

I te wehenga o ngā mātua, i wehe a Whakarūau-moko, ka noho ki te poho o tōna whaea, o Papa-tū-ā-nuku. Nā tōna rongohanga i te mamae nui o ōna mātua, ka whakarite ia i te tā moko hei maumaharatanga aroha ki a rāua. Ka moe a Whakarūau-moko i a Hine-nui-te-pō. Mai i ēnei tipua ka puta tō rāua uri a Ue-tonga. Mai i a Ue-tonga ka puta a Niwareka. Mau ana i a Niwareka te mana atua o ōna tīpuna. He wā ānō he tūrehu te āhua o Niwareka, he wā ānō he tangata te āhua.

I tētahi ahiahi pō ka tau a Niwareka ki te ao tūroa, ki te papakāinga o Mataora. Mau tonu ngā whatu o Mataora ki te wahine ātaahua, wahine purotu, wahine kiritea e ngangahu haere ana. Mau tonu hoki ngā whatu o Niwareka ki te tangata ranginamu, tangata papai, tangata ioio rā. Ahakoa nō te ao tūroa tētahi, nō te ao tipua o Rarohenga tētahi, ka noho tahi te tokorua nei.

Nāwai, nāwai rā ka puta te hae o Mataora ki a Niwareka. Pā ana te ringa kaha o Mataora ki a Niwareka. Ka hoki a Niwareka ki tōna kāinga ake ki Rarohenga. Mahue ana a Mataora ki muri mamae ai, pōuri ai, tangi ai ki a Niwareka. Kātahi ka whakarite a Mataora ki te whai, ki te rapu i a Niwareka, ki te whakatika i tōna hara.

Nō te taenga o Mataora ki Rarohenga, ka tūpono atu ki a Ue-tonga, te tohunga tā moko e mahi ana. Ohorere katoa a Mataora i tēnei tū āhua tā moko. I te ao tūroa ka tuhia noa te moko ki te mata mā te ngārahu. Ko te hiahia o Mataora kia mau te moko ki tōna ake kanohi mō ake ake, otirā, hei tohu hoki i tōna aroha ki a Niwareka. Ka whakaae a Ue-tonga. Pā kino rawa atu te mamae ki a Mataora, kātahi ka tīmata ki te waiata mō tōna aroha pūmau ki a Niwareka. Ka rangona tōna mamae ngākau, mamae tinana. Ka rongo a Niwareka, ka tae ki a Mataora.

Kātahi ka hoki tahi rāua ki te ao tūroa. Nō tō rāua hokinga ki te kāinga ake o Mataora, ka mīharo ngā tāngata me te hiahia hoki ki te moko e mau ana i te mata o Mataora. Koia nei te putanga o te tā moko ki te ao tūroa. Nō reira, ko te tā moko hei tohu maumahara ki te aroha o Rangī rāua ko Papa, ki te aroha hoki o Mataora ki a Niwareka. He tohu anō hoki te tā moko kia hohou i te rongo, kia atawhai te tangata ki te tangata kei pāngia ia e te whakamā me te mamae o Mataora.

Ngā Āhuatanga Reo



Tirohia ngā āhuatanga reo kua whakamahia e Puna i tāna pūrākau whakamārama.

Te reo raupapa

Kāore i roa
I te mutunga
I te wehenga o ngā mātua
Nāwai, nāwai rā
Nō tō rāua hokinga
ki te kāinga

Te reo whakaahua

wahine ātaahua
purotu
kiritēa
tangata ranginamu
papai
ioio

Te reo tūhono i te take me te pānga

Nā te iti o te wāhi tipu,
kāore i roa ka tīmata te
amuamu a ā rāua uri.

Te kupu tāruarua amuamu

Niwareka rāua ko Mataora

I te tīmatanga, nā te kaha o te aroha o Rangi ki a Papa ka piripoho rāua ki a rāua. Ahakoa he uri i puta mai i tēnei aroha, kāore rāua e whakawehe i a rāua anō hei whakatipu i ā rāua uri. Nā te iti o te wāhi tipu, kāore i roa ka tīmata te amuamu a ā rāua uri. I whakarite rātou ki te whakawehe i ō rātou mātua. I te mutunga ko Tānemāhuta te atua i whakawehe i a rāua. Kātahi ka pā atu te pōuri nui ki a Rangi rāua ko Papa.

I te wehenga o ngā mātua, i wehe a Whakarūau-moko, ka noho ki te poho o tōna whaea, o Papa-tū-ā-nuku. Nā tōna rongohanga i te mamae nui o ōna mātua, ka whakarite ia i te tā moko hei maumaharatanga aroha ki a rāua. Ka moe a Whakarūau-moko i a Hine-nui-te-pō. Mai i ēnei tipua ka puta tō rāua uri a Ue-tonga. Mai i a Ue-tonga ka puta a Niwareka. Mau ana i a Niwareka te mana atua o ōna tīpuna. He wā ānō he tūrehu te āhua o Niwareka, he wā ānō he tangata te āhua.

I tētahi ahiahi pō ka tau a Niwareka ki te ao tūroa, ki te papakāinga o Mataora. Mau tonu ngā whatu o Mataora ki te wahine ātaahua, wahine purotu, wahine kiritēa e ngangahu haere ana. Mau tonu hoki ngā whatu o Niwareka ki te tangata ranginamu, tangata papai, tangata ioio rā. Ahakoa nō te ao tūroa tētahi, nō te ao tipua o Rarohenga tētahi, ka noho tahi te tokorua nei.

Nāwai, nāwai rā ka puta te hae o Mataora ki a Niwareka. Pā ana te ringa kaha o Mataora ki a Niwareka. Ka hoki a Niwareka ki tōna kāinga ake ki Rarohenga. Mahue ana a Mataora ki muri mamae ai, pōuri ai, tangi ai ki a Niwareka. Kātahi ka whakarite a Mataora ki te whai, ki te rapu i a Niwareka, ki te whakatika i tōna hara.

Nō te taenga o Mataora ki Rarohenga, ka tūpono atu ki a Ue-tonga, te tohunga tā moko e mahi ana. Ohore katoa a Mataora i tēnei tū āhua tā moko. I te ao tūroa ka tuhia noa te moko ki te mata mā te ngārahu. Ko te hiahia o Mataora kia mau te moko ki tōna ake kanohi mō ake ake, otirā, hei tohu hoki i tōna aroha ki a Niwareka. Ka whakaae a Ue-tonga. Pā kino rawa atu te mamae ki a Mataora, kātahi ka tīmata ki te waiata mō tōna aroha pūmau ki a Niwareka. Ka rangona tōna mamae ngākau, mamae tinana. Ka rongo a Niwareka, ka tae ki a Mataora.

Kātahi ka hoki tahi rāua ki te ao tūroa. Nō tō rāua hokinga ki te kāinga ake o Mataora, ka miharo ngā tāngata me te hiahia hoki ki te moko e mau ana i te mata o Mataora. Koia nei te putanga o te tā moko ki te ao tūroa. Nō reira, ko te tā moko hei tohu maumahara ki te aroha o Rangi rāua ko Papa, ki te aroha hoki o Mataora ki a Niwareka. He tohu anō hoki te tā moko kia hohou i te rongo, kia atawhai te tangata ki te tangata kei pāngia ia e te whakamā me te mamae o Mataora.

Tirohia te whārangi 9 mō te whakamāramatanga o ēnei āhuatanga reo.



Ngā Wāhanga

Tirohia ngā wāhanga e rima o te pūrākau whakamārama a Puna.

Te tapanga

Niwareka rāua ko Mataora

Te tīmatanga

I te tīmatanga, nā te kaha o te aroha o Rangi ki a Papa ka piripoho rāua ki a rāua. Ahakoa he uri i puta mai i tēnei aroha, kāore rāua e whakawehe i a rāua anō hei whakatipu i ā rāua uri. Nā te iti o te wāhi tipu, kāore i roa ka tīmata te amuamu a ā rāua uri. I whakarite rātou ki te whakawehe i ō rātou mātua. I te mutunga ko Tānemāhuta te atua i whakawehe i a rāua. Kātahi ka pā atu te pōuri nui ki a Rangi rāua ko Papa.

Te whakatakinga

I te wehenga o ngā mātua, i wehe a Whakarūau-moko, ka noho ki te poho o tōna whaea, o Papa-tū-ā-nuku. Nā tōna rongohanga i te mamae nui o ōna mātua, ka whakarite ia i te tā moko hei maumaharatanga aroha ki a rāua. Ka moe a Whakarūau-moko i a Hine-nui-te-pō. Mai i ēnei tipua ka puta tō rāua uri a Ue-tonga. Mai i a Ue-tonga ka puta a Niwareka. Mau ana i a Niwareka te mana atua o ōna tīpuna. He wā ānō he tūrehu te āhua o Niwareka, he wā ānō he tangata te āhua.

Te raupapatanga mahi

I tētahi ahiahi pō ka tau a Niwareka ki te ao tūroa, ki te papakāinga o Mataora. Mau tonu ngā whatu o Mataora ki te wahine ātaahua, wahine purotu, wahine kiritea e ngangahu haere ana. Mau tonu hoki ngā whatu o Niwareka ki te tangata ranginamu, tangata papai, tangata ioio rā. Ahakoa nō te ao tūroa tētahi, nō te ao tipua o Rarohenga tētahi, ka noho tahi te tokorua nei.

Nāwai, nāwai rā ka puta te hae o Mataora ki a Niwareka. Pā ana te ringa kaha o Mataora ki a Niwareka. Ka hoki a Niwareka ki tōna kāinga ake ki Rarohenga. Mahue ana a Mataora ki muri mamae ai, pōuri ai, tangi ai ki a Niwareka. Kātahi ka whakarite a Mataora ki te whai, ki te rapu i a Niwareka, ki te whakatika i tōna hara.

Nō te taenga o Mataora ki Rarohenga, ka tūpono atu ki a Ue-tonga, te tohunga tā moko e mahi ana. Ohorere katoa a Mataora i tēnei tū āhua tā moko. I te ao tūroa ka tuhia noa te moko ki te mata mā te ngārahu. Ko te hiahia o Mataora kia mau te moko ki tōna ake kanohi mō ake ake, otirā, hei tohu hoki i tōna aroha ki a Niwareka. Ka whakaae a Ue-tonga. Pā kino rawa atu te mamae ki a Mataora, kātahi ka tīmata ki te waiata mō tōna aroha pūmau ki a Niwareka. Ka rangona tōna mamae ngākau, mamae tinana. Ka rongoa a Niwareka, ka tae ki a Mataora.

Te whakataunga

Kātahi ka hoki tahi rāua ki te ao tūroa. Nō tō rāua hokinga ki te kāinga ake o Mataora, ka mīharo ngā tāngata me te hiahia hoki ki te moko e mau ana i te mata o Mataora. Koia nei te putanga o te tā moko ki te ao tūroa. Nō reira, ko te tā moko hei tohu maumahara ki te aroha o Rangi rāua ko Papa, ki te aroha hoki o Mataora ki a Niwareka. He tohu anō hoki te tā moko kia hohou i te rongoa, kia atawhai te tangata ki te tangata kei pāngia ia e te whakamā me te mamae o Mataora.

Tirohia te whārangi 12 mō te whakamāramatanga o ēnei wāhanga.

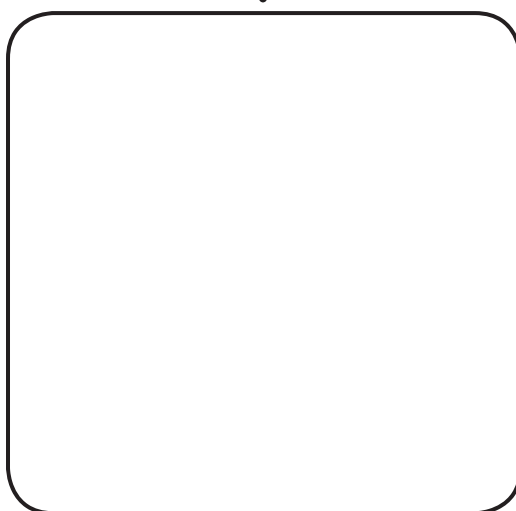
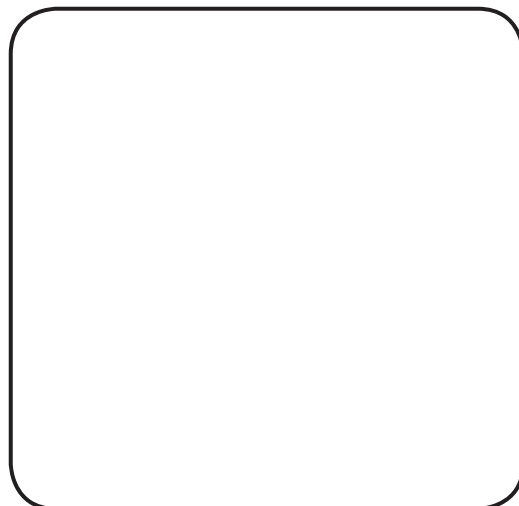
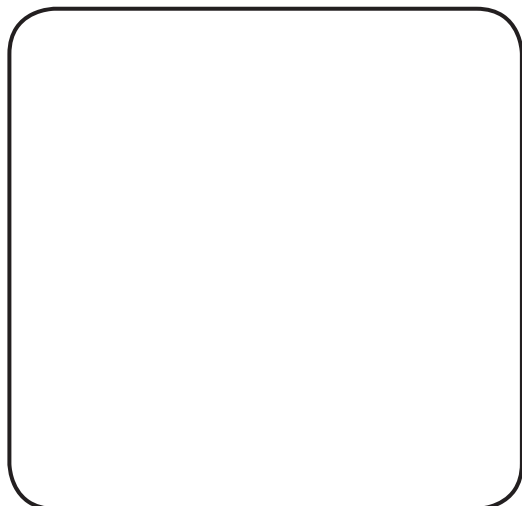
He Mahere Ārahi i te Tuhituhi



Te Whakamāramatanga o te Hua ki te Tangata

Te āhuatanga: _____

He aha te hua mō tātou?



Te Anga o te Pūrākau

Te Tapanga

Te Whakatakinga

Ko wai ngā atua matua?

Te Tīmatanga

Tuhia he kōwae e whakamārama ana i te tūāpapa o te pūrākau.

He aha tētahi āhuetanga o te mahi kei te haere?

...

⋮

Te Whakataunga

1. I pēhea te mahi i tau ai?

2. He aha te hua i puta mai ki te ao?

3. He aha te tikanga o te hua i puta ki te tangata?

...

Te Raupapatanga Mahi

1. I pēhea te mahi i tīmata ai?

2. I pēhea te mahi i tipu haere ai ki tōna teiteitanga?

3. He aha tōna teiteitanga?

Ngā Kupu Whakaahua mō te Pūrākau

Ngā kupu whakaahua

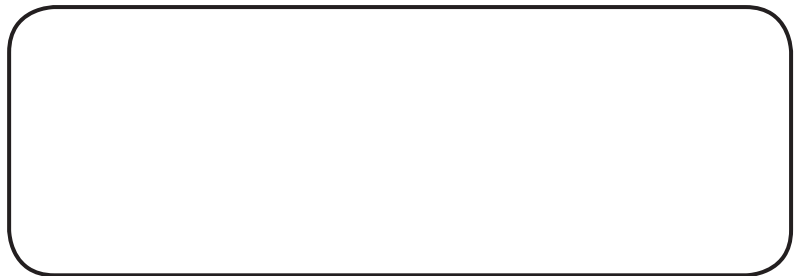
Ngā kiripuaki

Ngā mahi

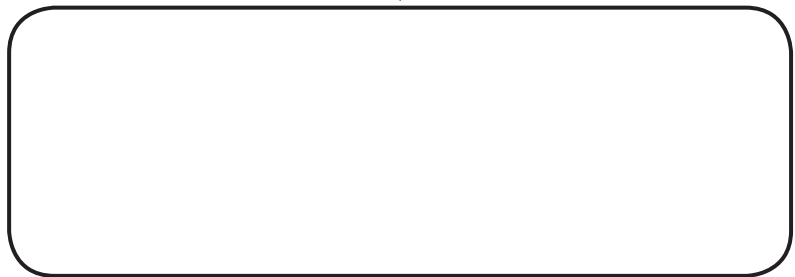
Te wāhi

Te Raupapatanga Mahi mō te Pūrākau

I pēhea te mahi i tīmata ai?



I pēhea te mahi
i tipu haere ai ki
tōna teiteitanga?



Te teiteitanga



Ngā Tauira Tuhinga



Karakia

I te tīmatanga he pōuri kerekere te āhuatanga o te ao nā te noho tahi a Rangi rāua ko Papa. Piri tata ana rāua, ā, ka whānau mai ā rāua tamariki i tērā pōuri. Nā tō rāua kaha ki te piri tahi tē taea e ā rāua tamariki te paku ori, te paku toro, te paku aha rānei. Nā tēnei āhuatanga i tīmata ai te tautohetohe i waenganui i ngā tamariki. He hiahia nō ētahi ki te whakawehe i ō rātou mātua, kia whai wāhi rātou ki te puta ki te ao ki waho atu i te pōuri, ki te ao mārama. Ahakoa te kore whakaae a ētahi, i whakawehe tonu a Tānemāhuta i ōna mātua.

Ka whitia ngā tamariki e ngā hihī o Tama-nui-te-rā, me te mahana hoki. Ka uru mai hoki ko te hauora. Heoi, ka rangona e ngā tamariki katoa te hau mātao i ō rātou mātua nā tō rāua pōuri.

I muri mai i te wehenga o Rangi rāua ko Papa, ka tū te puehu i waenganui i a Tāwhirimātea me ōna tuākana. Nā te kaha o te mokemoke o ōna mātua i rangona ai e Tāwhirimātea e kore rawa e mutu tōna riri ki ōna tuākana. Ka whiua e ia tōna hau riri ki ōna tuākana. Tē taea e rātou tōna riri te karo! Nā, ko Tūmataunga anake te atua i tū kaha ki te whawhai ki a Tāwhirimātea. Ka pakanga rāua.

I a rāua e pakanga ana ka tipu te matakū ki a Rongo te kūmara, ki a Tāne te manu, ki a Haumietiketike te roi, ka tere atu rātou i a Tāwhirimātea. Marara katoa ngā uri o ēnei atua me tō rātou matakū hoki. Ahakoa nā Tāne ō rātou mātua i whakawehe, kāore tonu a ia i tautoko atu i a Tū. Ka mutu ana te whawhai, ka tau te puehu i waenganui i a Tū rāua ko Tāwhiri. Heoi, i koropupū tonu te riri o Tū ki ōna tuākana me tā rātou kore tautoko atu. Mō tēnā, ka whai utu a Tū. Ka haere atu a ia ki ōna tuākana me tōna pukuriri, ā, ka kainga katoatia a Rongo, a Tāne, a Haumie hoki e ia mō te tuku i a ia me tōna kotahi ki te whawhai ki a Tāwhiri rāua ko Rangi.

Nō reira, ka titoa e Tū he karakia mō te kai. Ka mutu, ka whakatauria e Tū ki te whakawehewehe i āna karakia. Ka titoa he karakia mō rātou ko Tāwhirimātea, ko Ranginui, me Papa-tū-ā-nuku. Ka titoa hoki e ia ngā karakia whakarite mō ngā wāhanga o te rā, ngā karakia māhaki kia tau ai te rangimārie, ngā karakia mō te whawhai, me ngā karakia hiki mō ngā taonga maha. I riro i ōna uri te mātauranga karakia hei tohu rangatiratanga.

Ko ngā tū karakia ērā e ārahi nei i te tangata o nāianei i roto i āna mahi katoa. Kua whakaritea me te karakia he tikanga hei whāinga mā ngāi tātou te iwi Māori, kia noho ngātahi ai te tangata ahakoa te āhuatanga o te wā. Kia tau ai te mauri, kia tau ai te hāpai ki a tātou katoa.

Hinepūtehue

I te tīmatanga i noho tonu te whānau atua i roto i te pō. Inā hoki kāre anō ngā mātua, a Rangi me Papa, kia wehea. Ka tipu te hāmumu kōroiroi i waenganui i te whānau atua nā te kōpapa o tā rātau noho. Ka whakaritea me wehe ngā mātua. I te mutunga nā Tānemāhuta i wehe. Ka heke ngā roimata ua o Rangi, ka kake ko ngā kohu roimata o Papa.

Ahakoia i wehea ngā mātua, kāore tonu i mutu ngā amuamu a te whānau atua. Ka tipu ko te riri, ko te pakanga i waenga i a rātau. Ka pupuhi ngā hau pūkeri me ngā hau mapu a Tāwhirimātea, ka rarā ngā rau o ngā rākau a Tānemāhuta, ka pupuke ngā ngaru a Tangaroa, ka puta te pao o ngā rākau riri a Tūmatauenga, ka tioro ko ngā reo tangi o Rongomatāne rāua ko Haumietiketike i te matakū.

I roto i ngā hoihoi o ngā pakanga, ka puta ko te reo iti pūoro o Hinepūtehue ki te whakarata i ngā riri a ōna pāpā.

Ko Hinepūtehue he tamāhine nā Tānemāhuta rāua ko Hinerauamoā. Nāna i hopu ngā hau a Tāwhirimātea ki roto i tōna poho. Kātahi ka huri ia ki te whakarata i ngā tangi a ngā mea tamariki.

Nā tēnei mahi a Hinepūtehue, ka puta mai ētahi o ngā taonga reo pūoro reka a te Māori. Ko ngā reo pūoro o ngā hue katoa he hūmārie, he ngāwari, ā, he mea whakamenamena i te wairua o te tangata.

Pīngao

I te tīmatanga i noho tahi a Rangi rāua ko Papa, kātahi ā rāua tamariki ka whānau i te pō. Nā te hiahia o ā rāua tamariki ki te puta ki te ao mārama ka tīmata rātou ki te totohe me te whawhai mō te whakawehe i ō rātou mātua. Ko ētahi e hiahia ana ki te whakawehe, ko tētahi kāore e whakaae ana. Heoi, i toa a Tānemāhuta ki te whakawehe, kātahi ko te tino mokemoke nā te wehenga i pā ki runga i ngā mātua!

I muri i te wehenga o Rangi rāua ko Papa-tū-ā-nuku, ka totohe, ka whawhai ā rāua tamariki. Tino nui te pukuriri o Tāwhirimātea, nō te mea kāore ia i whakaae kia whakawehea ngā mātua. Haere atu ia ki te rangi noho ai, kia pātata ia ki tōna matua.

Ka whawhai a Tāwhiri i ōna tuākana. Ka tonoa e ia āna tamariki ki te whawhai. Ka pā kino ngā marangai ki a Tangaroa. Pōkarekare te tai, tū ake ngā ngaru, ka whatiwhati haere ki uta.

I taua wā, ka marara ngā mokopuna a Tangaroa i runga i te one, ā, ka nui tō rātou matakū. Ka totohe rātou. Ko tēhea te wāhi pai hei orange mō rātou? Kei roto i te ngahere o Tāne, i raro i ngā rākau roroa? Kei roto rānei i te wai hōhonu o Tangaroa? Ka kī ētahi, “Tātou ki uta!” Ka kī ētahi, “Tātou ki te wai!” Kātahi ka wehe rātou.

Ka oma ētahi ki a Tāne noho ai. Ko tēnei te hapū a Tūtewanawana, arā, ngā moko, ngā tuatara, ngā ngārara. Ka oma ētahi ki a Tangaroa noho ai. Koia nei te hapū o Ikatere, arā, ngā hāpuka, ngā tāmure, ngā tarakihi, ngā momo ika katoa.

Mai i taua wā, kei te whawhai tonu a Tangaroa rāua ko Tāne. Nāwai rā, ka hōhā a Tāne ki ēnei pakanga. Ka kohia e ia he pīngao, ka whiua atu ki a Tangaroa hei tohu aroha, kia mau ai te rongo. Engari, ka riri tonu a Tangaroa. Ka whakahokia e ia te pīngao ki a Tāne, ka whiua e ngā ngaru ki uta, ka pae ki runga ki te one. Ka takoto te pīngao ki reira. Nāwai rā, ka tipu.

Kei te tipu tonu te pīngao i ngā onepū i te taha o te moana. He tohu aroha kia mau te rongo i waenganui i a tātou katoa.

Niwareka rāua ko Mataora

I te tīmatanga, nā te kaha o te aroha o Rangī ki a Papa ka piripoho rāua ki a rāua. Ahakoa he uri i puta mai i tēnei aroha, kāore rāua e whakawehe i a rāua anō hei whakatipu i ā rāua uri. Nā te iti o te wāhi tipu, kāore i roa ka tīmata te amuamu a ā rāua uri. I whakarite rātou ki te whakawehe i ō rātou mātua. I te mutunga ko Tānemāhuta te atua i whakawehe i a rāua. Kātahi ka pā atu te pōuri nui ki a Rangī rāua ko Papa.

I te wehenga o ngā mātua, i wehe a Whakarūau-moko, ka noho ki te poho o tōna whaea, o Papa-tū-ā-nuku. Nā tōna rongohanga i te mamae nui o ōna mātua, ka whakarite ia i te tā moko hei maumaharatanga aroha ki a rāua. Ka moe a Whakarūau-moko i a Hine-nui-te-pō. Mai i ēnei tipua ka puta tō rāua uri a Ue-tonga. Mai i a Ue-tonga ka puta a Niwareka. Mau ana i a Niwareka te mana atua o ōna tīpuna. He wā ānō he tūrehu te āhua o Niwareka, he wā ānō he tangata te āhua.

I tētahi ahiahi pō ka tau a Niwareka ki te ao tūroa, ki te papakāinga o Mataora. Mau tonu ngā whatu o Mataora ki te wahine ātaahua, wahine purotu, wahine kiritea e ngangahu haere ana. Mau tonu hoki ngā whatu o Niwareka ki te tangata ranginamu, tangata papai, tangata ioio rā. Ahakoa nō te ao tūroa tētahi, nō te ao tipua o Rarohenga tētahi, ka noho tahi te tokorua nei.

Nāwai, nāwai rā ka puta te hae o Mataora ki a Niwareka. Pā ana te ringa kaha o Mataora ki a Niwareka. Ka hoki a Niwareka ki tōna kāinga ake ki Rarohenga. Mahue ana a Mataora ki muri mamae ai, pōuri ai, tangi ai ki a Niwareka. Kātahi ka whakarite a Mataora ki te whai, ki te rapu i a Niwareka, ki te whakatika i tōna hara.

Nō te taenga o Mataora ki Rarohenga, ka tūpono atu ki a Ue-tonga, te tohunga tā moko e mahi ana. Ohorere katoa a Mataora i tēnei tū āhua tā moko. I te ao tūroa ka tuhia noa te moko ki te mata mā te ngārahu. Ko te hiahia o Mataora kia mau te moko ki tōna ake kanohi mō ake ake, otirā, hei tohu hoki i tōna aroha ki a Niwareka. Ka whakaae a Ue-tonga. Pā kino rawa atu te mamae ki a Mataora, kātahi ka tīmata ki te waiata mō tōna aroha pūmau ki a Niwareka. Ka rangona tōna mamae ngākau, mamae tinana. Ka rongu a Niwareka, ka tae ki a Mataora.

Kātahi ka hoki tahi rāua ki te ao tūroa. Nō tō rāua hokinga ki te kāinga ake o Mataora, ka mīharo ngā tāngata me te hiahia hoki ki te moko e mau ana i te mata o Mataora. Koia nei te putanga o te tā moko ki te ao tūroa. Nō reira, ko te tā moko hei tohu maumahara ki te aroha o Rangī rāua ko Papa, ki te aroha hoki o Mataora ki a Niwareka. He tohu anō hoki te tā moko kia hohou i te rongu, kia atawhai te tangata ki te tangata kei pāngia ia e te whakamā me te mamae o Mataora.

Te Kuputaka

hāmumu kōroi	He rerenga e whakamārama ana i te kōrero o te tangata e kukume ana i ōna whakaaro, ā, kua kore e mōhio me pēhea.*
ioio	He pēnei me te kaha, te māia, te tū mārō o te tangata.
kerekere	Ka whakamahia me te kupu pōuri hei whakamārama i te tino pōuritanga o te pō, arā, te pōuri kerekere.
koropupū	Ki te koropupū te wai, kua rewa ake te hū mai i te wai tino wera.* Ā, e whakaahua ana i te āhua o te riri e rewa ake ana i te tangata.
mapu	Te tere o te rere, me te wawara o te hau.
marara	He mea ka rere ki hea ake.*
ngangahau	Te āhua o te karu o te tangata e āta titiro ana ki tētahi mea.
ngārahu	Te wai pango, arā, te tae ka whakamahia mō te tā moko.
pūkeri	He hau kei te kaha te pupuhi mai.
pūmau	Ko te mea pūmau he mea ka mau mō ake tonu atu.*
purotu	Ko te tangata purotu he tangata ātaahua rawa atu.*
ranginamu	Ki te ranginamu tētahi tangata, he ātaahua ia.
roi	Te pakiaka o te rarauhe e tipu ana i raro i te one.
tioro	Ki te tioro koe, ka teitei te auē o tō waha.*
totohe	Ki te totohe koe ki tētahi, ka riri atu, ka mau pūmau koe ki tāu i pono ai.*
tuhinga tipoka	Ko ngā tuhinga poto hei whakawhāiti i ngā whakaaro, i ngā mātauranga rānei.
tūrehu	He kaitiaki nō te ao wairua.*
whakamenamena	Te whakahākoako o te tangata me tōna wairua hoki.
whatiwhati	Ki te whatiwhati te tai ki uta, ka tae ngā ngaru ki te onepū, ka tuki i te toka, ka rere ki te ākau.*

*Te Tāhuhu o te Mātauranga. (2006). *Tirohia Kimihia: He Kete Wherawhera*. Te Whanganui-a-Tara: Huia Te Manu Tuku Kōrero.

Ngā Tohutoro

- Adsett, S., Whiting, C., Ihimaera, W. (Eds). (1996). *Mataora: The Living Face: Contemporary Māori Art*. Auckland: David Bateman.
- Biggs, B. (1990). *Me ako taatou i te reo Māori: He Whakamaaramatanga moo ngaa mahi ako i te Reo Māori*. He mahi whakamāori nā Cleve Barlow. Auckland: Billy King Holdings.
- Derewianka, B. (1991). *Exploring How Texts Work*. Rozelle N.S.W.: Primary English Teaching Association.
- Education Department of Western Australia. (1997). *Writing Resource Book: First Steps*. Melbourne: Rigby Heinemann.
- Grace, P. (1991). *Wahine Toa*. Auckland: Viking Pacific.
- Harlow, R. (2004). *A Māori Reference Grammar*. Auckland: Pearson Education.
- Joseph, D. (2004). *Te kohinga pukapuka – Te Kōrari*. Wellington: H.A.N.A Limited.
- Joseph, D. (2006, June). *He Momo Kōrero Māori, He Momo Tuhinga, He Nuka Reo: Māori Text Types, Genre and Literary Devices*. Report for the Ministry of Education Māori Language Education Team. Palmerston North: Te Pūtahi-a-Toi.
- Māori Language Commission Te Taura Whiri i te Reo Māori. (1996). *Te Matatiki: Contemporary Māori Words*. Auckland: Oxford University Press.
- Māori Language Commission Te Taura Whiri i te Reo Māori. *Orthographic Conventions*. I tangohia i te 29/11/05 mai i http://www.tetaurawhiri.govt.nz/english/pub_e/conventions2.shtml
- Mead, H. M., rāua ko Grove, N. (2001). *Ngā Pēpeha a ngā Tīpuna*. Wellington: Victoria University Press.
- Mead, S. M. (1997). *Māori Art on the World Scene*. Wellington: Ahua Design and Illustration Ltd; Matau Associates.
- Meads, B. (1994). He Kōrero mo te Pīngao. *He Kohikohinga* 11, wh. 2-9.
- Melbourne, H. (1994). A Rangī rāua ko Papa – Te Tīmatanga. *Te Wharekura* 41, wh. 4.
- Ngata, H. M. (1993). *English-Māori Dictionary*. Te Whanganui-a-Tara: Te Pou Taki Kōrero.
- Orbell, M. (2003). *Birds of Aotearoa: A Natural and Cultural History*. Auckland: Reed Publishing.
- Riley, M. (2001). *Māori Bird Lore: An Introduction*. Paraparaumu: Viking Sevensseas NZ Ltd.
- Ryan, P. M. (2001). *The Reed Dictionary of Modern Māori*. Second edition. New Zealand: Reed Publishing.
- Shirres, M. P. (1997). *Te Tangata: the human person*. Auckland: Accent Publications.
- Te Tāhuhu o te Mātauranga. (1996). *Te Reo Māori i roto i te Marautanga o Aotearoa*. Te Whanganui-a-Tara: Te Pou Taki Kōrero.
- Te Tāhuhu o te Mātauranga. (2006). *Tirohia Kimihia: He Kete Wherawhera*. Te Whanganui-a-Tara: Huia Te Manu Tuku Kōrero.
- Thornton, A. (2004). *The Birth of the Universe*. Auckland: Reed Publishing.
- Tikao, T. T. (1990). *Tikao Talks: Ka Taoka Tapu o te Ao Kohatu*. Auckland: Penguin.
- Walker, R. (1992). The Relevance of Māori Myth and Tradition. In M. King (Ed.), *Te Ao Hurihuri* (wh. 170-182). Auckland: Reed Publishing.
- Walker, R. (1996). *Ngā Pepa a Ranginui*. Auckland: Penguin.
- Williams, H. W. (1975). *A Dictionary of the Māori Language*. Seventh edition. Wellington: Government Printer.
- Yearbury, P. K. (1976). *The Children of Rangī and Papa*. Christchurch: Whitcoulls Publishers.



Te Matapaki

Mā te matapaki, ka whanake
ngā pūkenga tuhituhi.

Ngā Mātāpono me ngā Pūtake Whānui mō te Matapaki

E whā ngā mātāpono hei ārahi i te kaituhi me ngā tāngata āwhina ki te matapaki i āna tuhinga:

- Whakarongo ki te kaituhi.
- Ākina, tautokohia te kaituhi.
- Arahina te kaituhi ki te ara e tika ana mōna.
- E tika ana kia whai wāhi ngā tāngata āwhina ki te āwhina i te kaituhi, kaua te tuhinga.

E whā ngā pūtake whānui o te matapaki:

- Hei akiaki i te kaituhi kia whakaaturia ōna mōhiotanga kē, hei whai māramatanga hoki mō ngā mahi kei mua i a ia.
- Kia rangona e te kaituhi ngā whakawhitinga kōrero a tangata kē, kia mōhio ai ia i ngā mea kāore anō kia mau i a rātou.
- Hei āwhina i te kaituhi kia mārāma ia ki ngā āhuatanga tuhituhi kua tutuki i a ia i tāna tuhinga.
- Kia whakamōhio atu te kaituhi i ōna mōhiotanga ki te kaiako, mā tēnā te kaiako ka āwhina i a ia kia mau ngā momo rautaki tuhituhi e tika ana.

I te tuatahi, whakatauria te aronga, te huarahi me te momo matapaki.

Ngā Huarahi Matapaki

Ko ēnei ētahi o ngā huarahi pai mō te matapaki i te tuhinga:

- Takitahi
- Takirua me tētahi hoa
- Takirua me te kaiako
- Takitini

Ngā Momo Matapaki

He whakamārama i ngā pūtake o ngā momo matapaki

Matapaki mō te Kaupapa

E hāngai ana tēnei matapaki ki ngā mātauranga e hiahia ana te kaituhi kia mau i te kaupānui. Hei tauira, i te tuhinga takenga pūtaiao ka tuhi pea te kaituhi mō te take i pērā ai tētahi tū āhuatanga.

Ngā Pātai Ārahi

Ētahi pātai hei ārahi i ngā momo matapaki

- He aha te pūtake o te tuhinga?
- Mā wai te tuhinga?
- He aha tētahi tapanga mō te tuhinga?
- He aha ōu whakaaro matua mō te tuhinga?
- He aha ngā whakaaro ka tautoko i ōu whakaaro matua?
- Whakamāramatia mai ōu whakaaro.
- He mōhiotanga anō me rapu?
- He pātai atu anō āu mō te tuhinga?

Matapaki mō te Momo Tuhinga

E hāngai ana tēnei matapaki ki te momo tuhinga e tika ana mō ngā mātauranga ka whakaaturia. Hei tauira, i te tuhinga taki whaiaro ka ahu mai te hiahia i te kaituhi ki te tuhi mō tētahi wheako whaiaro ōna, ā, ka raupapahia tērā wheako i te taki.

- He aha te momo tuhinga e tika ana?
- He aha te tino take o tāu tuhinga e hiahia ana koe kia mau i te kaipānui?
- Kua whakaritea ngā whakaaro matua me ngā whakaaro tautoko?
- He tika rānei te raupapatanga o ngā mahi?
- Kua whai whakaaro ki ngā mātauranga katoa e tika ana mō te tuhinga?
- Ka aha i nāianeī?

Matapaki mō ngā Momo Rautaki Tuhituhi

E hāngai ana tēnei matapaki ki ngā rautaki tuhituhi kua whakamahia e te kaituhi i a ia e tuhituhi ana, ā, nā te aha hoki i pērā ai. Ko te pūtake o tēnei matapaki ko te āwhina i te kaituhi ki te tāutu i ngā rautaki kua whakamahia kē e ia, ki te whakawhanake hoki i tāna āheinga ki te whakamahi i ētahi atu rautaki tuhituhi.

- He aha ngā rautaki tuhituhi i whakamahia e koe ki te timata i tāu tuhinga?
- He aha ētahi raruraru i puta i a koe e tuhi ana? I ahatia ērā raruraru e koe kia oti pai ai te mahi tuhituhi? He aha māku hei āwhina i a koe?
- I pēhea tāu kōwhiringa pūtake mō tāu tuhinga?
- I muri mai i te kōwhiringa pūtake i ngāwari noa iho te kimi whakaaro hei tautoko i taua pūtake?
- Kua rerekē pēhea nei āu rautaki tuhituhi?
- Kua kite au i ētahi kupu/rerenga kua whakarerekētia e koe. I pēhea tāu whakatau kia pērā ai te whakarerekē?

Matapaki mō te Arotake Tuhinga

He matapaki tēnei hei āwhina i te kaituhi ki te pānui i āna ake tuhinga mai i te tirohanga o te hunga pānui. Ka tuku pātai te kaituhi ki a ia anō mō te māramatanga, te painga me te tutukitanga o ana tuhinga ki te kaipānui.

- He aha ōu whakaaro mō te tuhinga?
- He kupu pai ake i ērā kua whakamahia? He kupu pai ake kia mau ai i te kaipānui te pānga/iho o te tuhinga?
- Kua tuhia katoatia ngā mātauranga e hiahia ana koe kia mau i te kaipānui?
- E tika ana te reo kua whakamahia i te tuhinga kia pai ai te kawenga o ngā whakaaro?
- He pai te raupapatanga o ōu whakaaro?
- Me whai āwhina te kaipānui kia mārāma pai ai ia ki āu tuhinga?

Matapaki mō te Whakatika Tuhinga

E hāngai ana tēnei matapaki ki ngā āhuatanga kua whakatikaina kē e te kaituhi, ki te whakatika hoki i ngā tikanga tuhituhi pēnei me te tātaki kupu, te kārawarawatanga me te takotoranga o ngā kupu.

- E tika ana te ia o te tuhinga?
- E tika ana te noho o ngā tohutō?
- He tika te whakatakotoranga o ngā rerenga tuhituhi?
- Kua tuhia e koe ngā kārawarawatanga i ngā wā, i ngā wāhi hoki e tika ana?
- Ko tēnei te tino kōunga o āu mahi tuhituhi?
- Kua tutuki i a koe tētahi o āu whāinga ako? Ka aro tāua ki ēhea o ngā whāinga ako i nāianeī?

Matapaki mō te Whakaputa Tuhinga

E hāngai ana tēnei matapaki ki ngā momo whakatau e tika ana mō te whakaputa, arā, te tā tuhinga. Hei tauira, mā tēnei matapaki ka whakatauria mehemea ka tuhituhi mā te ringa, mā te rorohiko rānei me te whiriwhiri i ngā pikitia e tika ana mō te tuhinga.

- He aha te momo hanga o te tuhinga kua tā – he mahere, he pukapuka, he aha rānei?
- He aha tētahi ara kia tutuki pai ai te tā i te tuhinga?
- Ka tuhituhi koe mā te ringa, mā te rorohiko rānei?
- Mā wai e tā – māu, mā te kaiako, mā tētahi kaiāwhina rānei?
- He aha ētahi pikitia e pai ana?
- Ka meatia he pikitia kua tuhia ā-ringa, ā-rorohiko, he whakaahua rānei?

Te Tukanga Tuhituhi

Me toro te kaituhi ki mua, ki muri ki ngā wāhanga katoa kia pai ai te takoto o te tuhinga.

Te Whakarite Te whakatau, te whakarite whakaaro

- Tāutuhia te pūtake me ngā kaipānui
- Whakatauria te momo tuhinga
- Whiriwhiria tētahi tapanga kia hāngai pū ōu whakaaro ki te kaupapa
- Kohia ōu whakaaro
- Rapuhia te mātauranga
- Whakaritea ngā whakaaro matua me ngā whakaaro tautoko mō ngā wāhanga o te tuhinga

Te Whakatakoto Te waihanga tuhinga tuatahi

- Raupapahia ōu whakaaro me ngā mātauranga
- Waihangatia tāu tuhinga kia kitea te hononga o ngā whakaaro matua me ngā whakaaro tautoko
- I a koe e tuhi ana, me whakaaro hoki ki ētahi pātai e pā ana ki te pūtake o te tuhinga me ōna pānga

Te Whakamārama Te arotake, te whakamārama ake

- Pānuihia, ā, arotakengia ōu whakaaro me ngā mātauranga
- Toro atu ki tētahi/ētahi atu kia whai whakaaro arotake mai ki āu tuhinga, ā, whakamanahia ngā kōrero āwhina a te kaiarotake
- Pānuihia anō āu tuhinga kia arotakengia te pānga o te tuhinga ki te kaipānui
- Arotakengia ō tuhinga mā ēnei ara:
 - tīnīhia te raupapatanga o ngā whakaaro, o ngā kupu rānei
 - tīnīhia ngā kupu, ngā rerenga tuhituhi rānei kia pai ake te takoto o te tuhinga
 - tāpiritia atu he mātauranga anō

Te Whakatika Te whakatikatika i te reo

- Pānuihia anō tāu tuhinga
- Whakatikaina te reo o tāu tuhinga – te tātaki tika o ngā kupu, ngā tohutō, te wetewete reo me ngā kārawarawatanga

Te Whakaputa Te tā tuhinga

- Tāngia tāu tuhinga kia ngāwari noa iho te pānui, kia ātaahua hoki te takoto mā te kaipānui

Tuku atu, tuku mai Te tuku atu hei pānuitanga

- Tukuna tāu tuhinga kia pānuihia e tētahi/ētahi atu